



L'agriculture urbaine  
dans nos quartiers

# Annuaire des entreprises et associations de l'agriculture urbaine

Janvier 2020



**Janvier 2020.**

Ce document est édité par l'Agence nationale pour la rénovation urbaine (69 bis rue de Vaugirard, 75006 Paris). Document non contractuel.

Crédits photo : Les Fermes de Gally (couverture) ; Les Alchimistes, Phacélie (S.Lemarchand), Agence régionale de la biodiversité d'Ile-de-France (A.Lagneau), Merci Raymond, ANRU.

Pour rejoindre cet annuaire des structures de l'agriculture urbaine :  
<https://adminimpulse.typeform.com/to/bRwnrJ>

# L'édito

*L'agriculture urbaine, multifonctionnelle, offre des bénéfices économiques, sociaux et environnementaux,* qui constituent une véritable réponse à certains enjeux spécifiques aux quartiers prioritaires de la politique de la ville et dont ils doivent se saisir.



L'engagement opérationnel du Nouveau programme national de renouvellement urbain (NPNRU) permet d'intégrer les quartiers à la dynamique nationale émergente de structuration et de consolidation d'activités agricoles au sein des tissus urbains et péri-urbains.

Il s'agit d'une opportunité de création d'emplois locaux, et donc d'insertion sociale et professionnelle, que l'ANRU souhaite soutenir par le déploiement d'un plus grand nombre de projets de mise en culture des quartiers.

Aussi, l'ANRU lance en 2020 un appel à projets pour identifier et accompagner des projets d'agriculture urbaine menés dans des quartiers du NPNRU.

L'objectif de massification et d'accélération de l'agriculture urbaine devra trouver écho dans des initiatives de structuration de filières locales et créatrices de ressources économiques pour les territoires, associant de manière étroite les habitants dans leur conception et leur mise en œuvre, et avec un impact positif démontré sur l'environnement.

L'appel à projets viendra soutenir des formes variées d'agriculture urbaine, par définition multifacette, et adaptées aux contextes spécifiques propres à chaque territoire.

Pour répondre à cet objectif, associations et entreprises spécialisées dans l'agriculture urbaine se mobilisent pour accompagner les territoires et les maîtres d'ouvrage : de l'aquaponie à l'accompagnement des habitants, en passant par les cultures souterraines ou en toiture, la permaculture ou encore les cultures spécialisées, vous trouverez au sein de cet annuaire des solutions adaptées aux besoins spécifiques de nos quartiers et de leurs habitants.

C'est collectivement que nous concrétiserons cette dynamique.

Olivier Klein, Président de l'ANRU,  
et Nicolas Grivel, Directeur général



# Plus de 60 entreprises et associations de l'agriculture urbaine se mobilisent pour les quartiers

\_ **A**éromate

\_ Agricool

\_ Agripolis

\_ Akebia

\_ Algorapolis

\_ Aquaponic

Management Project

\_ Aquaponie.net

\_ Atelier d'Architecture

Autogérée

\_ AURA

\_ **B**ienElevées

\_ Bio-T-Full

\_ **C**APEP

\_ Champ Libre

\_ CLAP Architecture et

Ecologie urbaine

\_ Cueillette

Urbaine

\_ Cultivate

\_ Cultivons la ville

\_ Cultures en ville

\_ Cultures et

compagnies

\_ Cycloponics

\_ **E**cos

\_ Espaces

\_ **F**erme Florale  
Urbaine

\_ **G**raîne de Jardins

\_ **H**alage

\_ Heko Farm

\_ Humus & Associés

\_ **L**AB3S Sols Savoirs  
Saveurs

\_ La Ferme en Chantier

\_ La MILPA

\_ La Saugé

\_ Le Bocal Local

\_ Le Passe-Jardins

\_ Le Paysan Urbain

\_ Les Bergers Urbains

\_ Les Cols Verts

\_ Les Jardins de la

Montagne Verte

\_ Les Jeunes Pousses

\_ **M**erci Raymond

\_ **N**OOCITY

\_ **O**asis Citadine

\_ Optim'ism

\_ **P**artageons les  
Jardins

\_ Pépins Production

\_ Permapolis

\_ Place au Terreau

\_ Potager ! Liberté !

\_ **R**éseau Cocagne

\_ **S**hilakong

\_ Si T'es Jardin

\_ Source Urbaine

\_ Sous les Fraises

\_ **T**erreaciel

\_ Terr'Happy

\_ Toits Vivants

\_ Topager

\_ **U**pcycle

\_ Urbalia

\_ Urban Crop Solutions

\_ Urbanleaf

\_ **V**eni Verdi

\_ Vergers Urbains

\_ Vertibio

\_ Vertuo

\_ **W**esh Grow



## Territoires d'intervention ou de développement privilégiés par certaines structures

Les autres structures interviennent ou souhaitent se développer sur l'ensemble du territoire national





**Plus de 60  
entreprises  
et associations  
de l'agriculture  
urbaine se  
mobilisent pour les  
quartiers**

Fiches de  
présentation  
des structures





## AEROMATE

Ferme urbaine

- Start-up
- En développement
- Effectif : 5 collaborateurs
- CA annuel en k€ : 100000

*Aéromate*

### DESCRIPTION DE L'INNOVATION



Aéromate cultive des herbes aromatiques, ainsi que des fruits et légumes, récoltés sur commande et distribués le jour même aux clients.

Aéromate conçoit, installe et exploite des fermes urbaines à proximité des consommateurs et en capacité de fournir toute l'année de produits de qualité.

La *start-up* regroupe des expertises complémentaires (urbanisme/agronomie/nouvelles technologies) permettant d'appréhender l'agriculture urbaine avec une approche holistique pour assurer la pérennité des projets dans le domaine. Aéromate propose ces services complets aux collectivités, bailleurs, promoteurs, entreprises.

### IMPACTS

#LIEN SOCIAL #DÉVELOPPEMENT LOCAL  
#ENVIRONNEMENT

### TERRITOIRES D'INTERVENTION

**Actuels :** Territoire national / Île-de-France

**Cibles :** Territoire nationale



### RÉFÉRENCES

Aéromate a installé plusieurs projets d'agriculture urbaine à Paris (75), dont une ferme urbaine en hydroponie sur le toit de la Maison de la santé de la RATP (450m<sup>2</sup>).



ANRU+



**Jean-Pierre BOUANHA**  
Directeur général  
jpbouanha@aeromate.paris  
06.68.60.00.64



**Julie DECLÉTY**  
Responsable production  
julie.decléty@aeromate.paris  
06.95.46.98.60





## AGRICOOL

Ferme urbaine

- Start-up
- En développement
- Effectif : 76 collaborateurs
- CA annuel en k€ : 40
- <https://agricool.co/>

## AGRICOOL



### DESCRIPTION

Agricool est une entreprise créée en 2015 par Guillaume Fourdinier & Gonzague Gru avec pour volonté de rendre accessibles à tous des fruits et légumes, produits localement et sans pesticides. L'entreprise recycle des containers maritimes et les transforme en fermes urbaines, véritable paradis pour fruits et légumes au coeur des villes (meilleure luminosité, qualité de l'air, irrigation, ...). La solution développée permet d'être 120 fois plus productif qu'en pleine terre, économise plus de 90% d'eau et est entièrement alimentée en énergies renouvelables. Les containers capables de s'auto gérer sont 100% connectés et peuvent analyser en direct l'ensemble des données de processus de production.



### IMPACTS

#EMPLOI LOCAL #ENVIRONNEMENT  
#CONSOMMATION LOCALE

### TERRITOIRES D'INTERVENTION

**Actuels** : Paris et Dubaï

**Cibles** : Ile-de-France, puis tout le territoire national

### RÉFÉRENCES

Agricool cultive des fraises dans des Cooltainers à Paris (Bercy) et Dubaï



Morgane RIBAUT

Corporate Communication  
m.ribault@agricool.co  
07.86.93.17.68



## AGRIPOLIS

# Agripolis

- Start-up
- En développement
- Effectif : 10 collaborateurs
- CA annuel en k€ : 250
- <https://www.agripolis.eu>



### DESCRIPTION

Agripolis installe des fermes verticales produisant des fruits et des légumes locaux et sains, avec l'objectif d'organiser la résilience environnementale et économique des villes, et de proposer des services qui redonnent du sens à l'alimentation.

Société innovante, Agripolis vend et installe des fermes urbaines de colonnes et gouttières de culture pour des exploitants locaux, et assure ensuite le support technique aux exploitants.

Les produits sont hautement qualitatifs, très frais (12h max entre la récolte et la vente), et à distribuer dans un périmètre de 2 km maximum.



### IMPACTS

#EMPLOI LOCAL #ENVIRONNEMENT #RÉDUCTION DES CONSOMMATIONS

### TERRITOIRES D'INTERVENTION

**Actuels :** Territoire national

**Cibles :** Île-de-France, Aquitaine, Sud-Est.

### RÉFÉRENCES

8 sites déjà installés en Île-de-France pour des entreprises et bailleurs sociaux : toit du siège de Sodexo à Issy-les-Moulineaux (92), collège à Paris 16<sup>ème</sup> et piscine à Paris 11<sup>ème</sup> (75), toit d'un hôtel à Boulogne-Billancourt (92), hypermarché à Sainte-Geneviève-des-Bois (91).

3 sites en cours d'installation dont la plus grande ferme urbaine en toiture au monde au Parc des Expositions à Paris.



**Pascal HARDY**

Fondateur

[hardy@agripolis.eu](mailto:hardy@agripolis.eu)

06.81.59.62.26





## AKEBIA

Permaculture

- Bureau d'études
- Mature
- Effectif : 3 collaborateurs
- CA annuel en k€ : 135
- <https://www.akebia-ecosystemes.fr>



### DESCRIPTION

AKEBIA a vocation à créer des jardins potagers, des paysages comestibles et des surfaces maraîchères en milieu urbain, avec l'objectif de favoriser l'accès pour tous à une alimentation saine et locale par le développement de projets d'agriculture urbaine.

De l'étude à la réalisation, AKEBIA, bureau d'études, intervient sur l'ensemble des phases d'un projet, jusqu'à l'entretien et l'animation des écosystèmes nourriciers créés qu'elle assure.

### IMPACTS

#LIEN SOCIAL #ENVIRONNEMENT #SANTÉ

### TERRITOIRES D'INTERVENTION

**Actuels** : Nouvelle-Aquitaine

**Cibles** : Territoire national

### RÉFÉRENCES

Création et gestion d'un jardin potager en terrasse dans un pôle de restauration à Bordeaux-Ceetrus (33), création et animation d'un jardin partagé dans une résidence à Bordeaux-Belin (33)



Guillaume POPINEAU

Gérant

[g.popineau@akebia-ecosystemes.fr](mailto:g.popineau@akebia-ecosystemes.fr)

06.13.85.53.38





## ALGORAPOLIS

Ferme urbaine / Production locale / Alimentation durable



- Start-up
- En expérimentation
- Effectif : 2 collaborateurs
- CA annuel en k€ : 2
- <https://www.algorapolis.fr/>

### DESCRIPTION

Algorapolis installe et exploite en milieu urbain des fermes de spiruline fraîche (microalgue d'eau douce aux qualités nutritionnelles élevées).

Les techniques de production permettent de produire une spiruline consommée fraîche toute l'année et distribuée dans une logique de circuit court.

Le projet d'Algorapolis a l'ambition de répondre aux problématiques de surproduction de protéines animales et de participer activement à la mise en œuvre de productions alimentaires engageant des grandes agglomérations.



### IMPACTS

#ENVIRONNEMENT

### TERRITOIRES D'INTERVENTION

**Actuels :** Île-de-France

**Cibles :** Paris, Île-de-France

### RÉFÉRENCES

Réseau de distribution qui compte aujourd'hui une vingtaine de points de vente

### DANS LES QUARTIERS PRIORITAIRES

Paris (75) : 19<sup>ème</sup> arrondissement et Porte de la Chapelle



**Gabriel RIBOULET**  
Fondateur président  
[algorapolis@gmail.com](mailto:algorapolis@gmail.com)  
06.75.73.65.36



**François CASSAGNE**  
Associé - Directeur Général  
[francois.algorapolis@gmail.com](mailto:francois.algorapolis@gmail.com)  
06.30.20.36.05



## AQUAPONIC MANAGEMENT PROJECT

Ferme urbaine



- TPE/PME
- En développement
- Effectif : 40 collaborateurs
- CA annuel en k€ : 5500
- <https://www.amp-aquaculture.com>

### DESCRIPTION DE L'INNOVATION

AMP est une entreprise de production aquacole fondée sur les techniques d'aquaculture durable comme l'aquaponie. Elle dispose d'une serre pilote d'aquaponie à la Ferme Aquacole d'Anjou, et est également propriétaire de Saumon de France, à Cherbourg, où les saumons seront produits en aquaponie. Le projet d'AMP se décline sous 3 dimensions : l'aquaponie domestique, urbaine (toits d'immeubles et terrains de collectivités territoriales en agglomération, jardins, parc, écoles...), et industrielle. L'équipe d'AMP est pluridisciplinaire, et accompagne dans la conception et l'exploitation des projets d'installations aquaponiques. AMP commercialise également un outil d'aquaponie domestique : le Bassin-Potager Géraldine.



### IMPACTS

#DÉVELOPPEMENT LOCAL #ENVIRONNEMENT  
#TRANSITION AGRICOLE ET AQUACOLE

### TERRITOIRES D'INTERVENTION

**Actuels :** Territoire national

**Cibles :** Toute la France

### RÉFÉRENCES

Fermes aquaponiques urbaines à Cherbourg (50) et Asnières-sur-Seine (86) ; projets au Havre (76), à Chartres (28), et à Paris (75) sur le toit d'un gymnase dans le 18<sup>ème</sup> arrondissement.



**Pascal GOUMAIN**  
Président  
[mthsarl@gmail.com](mailto:mthsarl@gmail.com)  
06.80.14.80.76





## AQUAPONIE.NET

Ferme urbaine



- TPE/PME
- CA annuel en k€ : 450
- Mature
- <https://aquaponie.net>
- Effectif : 3 collaborateurs

### DESCRIPTION



Aquaponie.net est une structure de conseil spécialisée dans le domaine de l'aquaponie, méthode de culture permettant de produire des poissons, des légumes et fruits, en symbiose, dans un écosystème aquatique. Ce système, économe en eau et en travail, permet de produire de nombreux produits frais, de manière organique, y compris dans de petits espaces non fertiles.

A ce titre, elle accompagne des porteurs de projet dans l'amorçage de leur projet et le développement d'unités de production. Parallèlement, elle propose des courtes sessions de formation en aquaponie.

### IMPACTS

#EMPLOI LOCAL #ENVIRONNEMENT #RÉDUCTION DES CONSOMMATIONS

### TERRITOIRES D'INTERVENTION

**Actuels :** Territoire national

**Cibles :** Développement de fermes en France et plus largement en Europe et au Maghreb



### RÉFÉRENCES

Ferme aquaponique « De l'eau à la bouche » installée dans la région bordelaise, dans la commune du Port, qui a prouvé son modèle économique après quatre ans d'existence



**Grégory BITON**  
Gérant fondateur  
[greg@aquaponie.net](mailto:greg@aquaponie.net)  
06.31.62.63.69



## ATELIER D'ARCHITECTURE AUTOGEREE



- Association
- CA annuel en k€ : 235
- Mature
- <http://r-urban.net/>
- Effectif : 10 collaborateurs

### DESCRIPTION



L'Atelier d'Architecture Autogérée est une plateforme transdisciplinaire d'action et de recherche autour de la transition écologique et des pratiques urbaines citoyennes. Spécialiste dans l'architecture participative à portée écologique et l'implémentation de processus *bottom-up* de gouvernance environnementale dans des quartiers en difficulté.

Par cette approche, AAA développe des activités écologiques et économiques circulaires accompagnées notamment d'interventions autour de l'agriculture urbaine citoyenne, mais aussi du recyclage et du réemploi.

### IMPACTS

#LIEN SOCIAL #DÉVELOPPEMENT LOCAL  
#ENVIRONNEMENT

### TERRITOIRES D'INTERVENTION

**Actuels :** Île-de-France

**Cibles :** Île-de-France



### RÉFÉRENCES

R-Urban : stratégie de résilience urbaine et réseaux locaux d'acteurs économiques et citoyens à travers des hubs d'A.U. Agrocité (Colombes/Gennevilliers, Bagneux - 92)

### DANS LES QUARTIERS PRIORITAIRES

Gennevilliers, quartier des Agnettes (92)



Constantin PETCOU  
Directeur  
[aaa.contact@gmail.com](mailto:aaa.contact@gmail.com)  
01 53 26 72 20





## AURA

Alimentation durable

- Start-up
- En développement
- Effectif : 3 collaborateurs
- CA annuel en K— : 120
- <https://www.aura-urbaine.com>



### DESCRIPTION DE L'INNOVATION

Le Baromate, développé par la *start-up* Aura, est un dispositif d'aquaponie d'intérieur qui permet d'introduire la nature au sein des bâtiments et d'agir sur le bien-être, tout en sensibilisant aux enjeux et bienfaits de l'agriculture urbaine et de la nature.

Le Baromate se présente sous la forme d'un meuble *design* avec aquarium et bac de culture, dont le système aquaponique permet l'acheminement de l'eau des aquariums, chargée en nutriments des poissons, jusqu'aux plantes. Celles-ci absorbent ces nutriments transformés par les bac.

Initialement ciblée vers les entreprises, l'offre d'Aura a désormais vocation à se développer dans les résidences d'habitat collectif et notamment le logement social. Des animations autour du Baromate sont disponibles sur demande comme des ateliers "DIY".

### IMPACTS

#LIEN SOCIAL #ENVIRONNEMENT #QUALITÉ DE VIE

### TERRITOIRES D'INTERVENTION

**Actuels :** Auvergne-Rhône-Alpes / Île-de-France

**Cibles :** Auvergne-Rhône-Alpes / Île-de-France

### RÉFÉRENCES

AURA a déjà installé une vingtaine de Baromates au sein d'entreprises privées comme Astrance, F.Iniciativas ou GRT Gaz.



Cyrille Schwartz

Dirigeant

[cyrille@aura-urbaine.com](mailto:cyrille@aura-urbaine.com)

06.85.84.11.34







## BIENELEVEES

Production locale

**BIENELEVEES**  
MAISON D'AGRICULTURE URBAINE

- Start-up
- En développement
- Effectif : 5 collaborateurs
- CA annuel en K— : 25
- <https://www.bienelevees.com>

### DESCRIPTION DE L'INNOVATION

La *start-up* dite « maison d'agriculture urbaine » BienElevées installe des safranières urbaines *low tech*, qui produisent une épice d'une qualité exceptionnelle et permettent l'organisation d'ateliers et d'animations originales.

Elle contribue ainsi à déployer une culture spécialisée d'exception en toiture, mais aussi à y structurer des lieux fédérateurs, avec une installation rapide et sans travaux.



### IMPACTS

#EMPLOI LOCAL #LIEN SOCIAL #ENVIRONNEMENT

### TERRITOIRES D'INTERVENTION

**Actuels :** Auvergne-Rhône-Alpes / Île-de-France

**Cibles :** 5 grandes villes de France en 2020, et des capitales européennes à partir de 2021

### RÉFÉRENCES

*Start-up* lauréate des Parisculteurs saison 2 pour la safranière de Bièvre (750 m<sup>2</sup> cultivés à Paris 13<sup>ème</sup> – 75) en 2017. Depuis, 4 autres terrasses ont été installées à Paris (75), Montrouge (92) et Ivry (94).



**Amela DU BESSEY**

Présidente

[amela@biennelevees.com](mailto:amela@biennelevees.com)

06.20.48.87.34



## BIO-T-FULL

- Association / BE
- En développement
- Effectif : 2 collaborateurs
- CA annuel en k€ : 70
- <https://bio-t-full.org>



BIO-T-FULL



### DESCRIPTION

L'association Bio-T-Full a pour objet de développer et promouvoir l'agriculture urbaine de façon collaborative, expérimentale et solidaire, au travers d'une approche pluridisciplinaire : jardinage, animation, éducation, cuisine, herboristerie, paysage, biodiversité..

Elle s'attache à transmettre et accompagner tous types d'acteurs et de publics désireux de mettre en place et pérenniser un espace partagé comestible en s'appuyant sur l'agriculture urbaine comme support de médiation, d'éducation, de cohésion, d'inclusion; en redonnant du sens & du lien à toutes les initiatives de végétalisation (péri)urbaine.

### IMPACTS

#LIEN SOCIAL #DÉVELOPPEMENT LOCAL  
#ENVIRONNEMENT

### TERRITOIRES D'INTERVENTION

**Actuels :** Pays de la Loire

**Cibles :** Nantes Métropole et Grand Ouest

### RÉFÉRENCES

A Nantes (44) : le PépiLAB (pépinière citoyenne et solidaire, avec culture en pleine terre et en hydroponie) ; SYMBIOSE (Nantes Métropole Habitat) ; AquaLab (système aquaponique).

### DANS LES QUARTIERS PRIORITAIRES

Le projet SYMBIOSE (Nantes, 44) trouve place dans le quartier prioritaire Nantes Nord.



**Anthony MAILLARD**  
Chargé de développement  
[contact@bio-t-full.org](mailto:contact@bio-t-full.org)  
06.22.76.27.47





## CAPEP



- Association
- CA annuel en k€ : 160
- Mature
- <https://www.capep.com>
- Effectif : 17 collaborateurs

### DESCRIPTION



La Capep est une entreprise d'insertion, qui développe des projets d'agriculture urbaine biologiques dans les quartiers prioritaires du département du Nord (59).

La structure permet aux publics éloignés de l'emploi de se former à l'exploitation maraîchère biologique, tout en effectuant un parcours d'insertion et en ayant accès à une alimentation saine et locale grâce au circuit court mis en place.

Parallèlement, des ateliers autour des questions environnementales et de l'alimentation sont mis en place avec les habitants.



### IMPACTS

#INSERTION #DÉVELOPPEMENT LOCAL  
#ENVIRONNEMENT

### TERRITOIRES D'INTERVENTION

**Actuels :** Hauts-de-France

**Cibles :** Le territoire du Hainaut (Valenciennes, Sambre-Avesnois, Cambrésis) – (59)

### RÉFÉRENCES

Fermes urbaines à Valenciennes (59), Raismes (59), Petite-Forêt (59), Douchy-Les-Mines (59)

### DANS LES QUARTIERS PRIORITAIRES

Quartiers Dutemple (Valenciennes), La Verrerie (Anzin) – (59)



**Guillaume COLSON**  
Coordonateur technique  
[gcolson@capep.com](mailto:gcolson@capep.com)  
06.40.87.61.94





## CHAMP LIBRE

Alimentation durable

- Bureau d'études
- Mature
- Effectif : 12 collaborateurs
- CA annuel en k€ : 575
- <https://www.champlibre.coop>



### DESCRIPTION

Champ Libre, agence de paysage et d'urbanisme, accompagne les territoires dans l'adaptation aux changements globaux, notamment au travers de la conception d'espaces urbains jardinés, cultivés et favorables à la biodiversité.

Champ Libre exerce depuis plus de dix ans une activité de médiation au jardinage écologique dans les quartiers d'habitats sociaux, et est à l'origine de la création de nombreux jardins partagés en Ile-de-France.



### IMPACTS

#LIEN SOCIAL #ENVIRONNEMENT #QUALITÉ DE VIE

### TERRITOIRES D'INTERVENTION

**Actuels :** Île-de-France

**Cibles :** Rhône-Alpes



### RÉFÉRENCES

Jardins Passagers, Parc de la Villette (Paris 19<sup>ème</sup> - 75); La Vallée aux Oiseaux, Efidis (Longjumeau - 91) ; Jardin des Carreaux, Jardin Utrillo, Jardin des Délices (Villiers-le-Bel - 95)

### DANS LES QUARTIERS PRIORITAIRES

Dans le cadre des PRU des Carreaux et de DLM PLM (Villiers-le-Bel - 95), PRU de Louviers (27), PRU de Longjumeau (91)



**Bruno GARNERONE**

Directeur

[bruno@champlibre.coop](mailto:bruno@champlibre.coop)

01.43.57.69.71





## CLAP AGRICULTURE ET ECOLOGIE URBAINE

Permaculture

- TPE/PME
- En expérimentation
- Effectif : 1 collaborateur
- CA annuel en k€ : 120
- <https://www.clapfrance.com>



### DESCRIPTION

La mission de CLAP Agriculture et Ecologie urbaine est d'imaginer, de concevoir, de mettre en œuvre et de piloter des projets d'agriculture et d'écologie urbaine en partenariat avec les collectivités publiques ou des entreprises.

Différents services sont proposés par ce bureau d'études : conseil stratégique et opérationnel, sensibilisation et formation, conception et études, AMO et pilotage de projet d'aménagement inspirés de la permaculture, innovation et prototypage de produits et services pour des modes de vie plus durables.



### IMPACTS

#LIEN SOCIAL #DÉVELOPPEMENT LOCAL  
#ENVIRONNEMENT

### TERRITOIRES D'INTERVENTION

**Actuels :** Territoire national / Île-de-France

**Cibles :** Paris (75), Grand Paris Seine Ouest (92), Île-de-France Sud et Ouest (Yvelines - 78, Essonne - 91)

### RÉFÉRENCES

Conception, AMO, mise en place et gestion de la ferme urbaine Nature et découvertes à Versailles (78)



**Gilles DEGROOTE**  
Président fondateur  
[degroote.gilles@gmail.com](mailto:degroote.gilles@gmail.com)  
06.84.31.87.03



## CUEILLETTE URBAINE

Jardins partagés / Ferme urbaine / Permaculture



- Start-up
- En développement
- Effectif : 5 collaborateurs
- CA annuel en k€ : 50
- <https://cueilletteurbaine.com/>



### DESCRIPTION

L'activité de Cueillette Urbaine est basée sur la vente de fermes urbaines productives et écologiques, conçues comme des produits, par exemple à des promoteurs immobilier désireux de produire localement des fruits et des légumes qui seront commercialisés en circuits courts.

Le client investit à un minimum de 60%, amortis sur 10 ans grâce à l'apport en fruits et légumes qui lui appartiennent. Cueillette Urbaine se charge du reste de l'investissement, amorti sur 5 ans grâce aux revenus liés aux activités de maintenance et d'exploitation du site réalisées par leurs soins. Les offres de services sont également un revenu récurrent.

### IMPACTS

#ENVIRONNEMENT

### TERRITOIRES D'INTERVENTION

**Actuels :** Île-de-France

**Cibles :** France entière

### RÉFÉRENCES

Toits des écoles de cuisine du chef Thierry Marx ; toit de l'hôpital Sainte Périne, du Grand Palais, et de la Gare du Nord à Paris (75)



**Paul ROUSSELIN**

CEO

[paul.roussein@cueilletteurbaine.com](mailto:paul.roussein@cueilletteurbaine.com)

06.47.92.74.49



**Clara PAYEN**

Communication digitale

[clara.payen@cueilletteurbaine.com](mailto:clara.payen@cueilletteurbaine.com)

06.38.16.88.73



## CULTIVATE

Ferme urbaine

- Start-up
- En développement
- Effectif : 4 collaborateurs
- CA annuel en K— : 0
- <https://www.cultivate.fr>



### DESCRIPTION DE L'INNOVATION

Cultivate conçoit, construit et exploite des fermes urbaines productives, vivantes et durables de grandes dimensions. La *start-up* se positionne comme développeur d'écosystèmes centrés autour de ces fermes productives en milieu urbain, avec l'objectif de valoriser de façon vertueuse des espaces urbains utiles mais inexploités, mais aussi de reconnecter les habitants à leur nourriture ainsi produite localement.

Le projet phare de 7000 m<sup>2</sup> à Chapelle International de Cultivate, intègre production sous serre, en pleine terre et animations "à la ferme". 1200 m<sup>2</sup> sont cultivés en agro-écologie, et la production de denrées fraîches s'élève à 50 000 kg par an.

### IMPACTS

#EMPLOI LOCAL #DÉVELOPPEMENT LOCAL  
#ENVIRONNEMENT

### TERRITOIRES D'INTERVENTION

**Actuels :** Territoire national

**Cibles :** Territoire national

### RÉFÉRENCES

Chapelle International (Paris 18<sup>ème</sup> - 75), projet remporté à l'issue d'un appel à projets international faisant intervenir tous les grands acteurs de l'agriculture urbaine.

### DANS LES QUARTIERS PRIORITAIRES

Chapelle International (75)



**Sidney DELOURME**  
Directeur Général  
[sidney@cultivate.fr](mailto:sidney@cultivate.fr)  
06.33.01.02.46



## CULTIVONS LA VILLE



- Association
- En développement
- Effectif : 6 collaborateurs
- CA annuel en k€ : 68
- <https://www.cultivonslaville.org>

### DESCRIPTION



Cultivons la Ville rassemble plusieurs structures de l'Insertion par l'Activité Economique, et des porteurs de projets, dans l'objectif de fédérer des initiatives d'insertion socioprofessionnelle autour de l'agriculture urbaine et de la nature en ville, ainsi que de la valorisation de produits agricoles locaux (conserverie, restauration, compostage).

Il s'agit de faciliter la professionnalisation des acteurs via la mise en place de formations et d'outils d'aide technique et pédagogique, et de développer des partenariats sur des projets spécifiques (ex : AAP, AMO), et dans le cadre d'un groupe de travail.

### IMPACTS

#INSERTION #DÉVELOPPEMENT LOCAL  
#ENVIRONNEMENT

### TERRITOIRES D'INTERVENTION

**Actuels :** Île-de-France

**Cibles :** Prioritairement sur le territoire parisien



### RÉFÉRENCES

Potager du Bois, ACI en maraîchage périurbain, Paris 12<sup>ème</sup> (75) ; Cité maraîchère (Romainville - 93) ; étude de préfiguration Lil'O (L'Île-Saint-Denis, 93).

### DANS LES QUARTIERS PRIORITAIRES

Romainville (Marcel Cachin), L'Île-Saint-Denis (Thorez-Géraux) en Seine-Saint-Denis (93)



Tara BUSHE

Chargée de projet Cultivons La Ville  
t.bushe@chantierecole.org  
01.49.29.02.61







## CULTURES EN VILLE



- Start-up
- En développement
- Effectif : 9 collaborateurs
- CA annuel en k€ : 250
- <http://culturesenville.fr>

### DESCRIPTION

Cultures en Ville est une société de développement de l'agriculture urbaine qui conçoit, réalise et anime des potagers productifs, ludiques et esthétiques en zone urbaine.

Cultures en Ville est partenaire de recherches d'AgroParisTech sur les services écosystémiques rendus par les potagers à la ville, parmi lesquels l'apport de biodiversité, la rétention des eaux pluviales ou encore le lien social.

Cultures en Ville existe depuis plus de quatre ans et a de nombreuses réalisations à son actif.



### IMPACTS

#LIEN SOCIAL #ENVIRONNEMENT #SANTÉ

### TERRITOIRES D'INTERVENTION

**Actuels :** Territoire national / Hauts-de-France / IDF

**Cibles :** Auvergne Rhône-Alpes / Hauts-de-France / IDF



### RÉFÉRENCES

Plus grande Ferme urbaine en Europe avec 14000 m<sup>2</sup> Porte de Versailles à Paris (75) ; lauréat de plusieurs projets Parisculteurs (75) et Inventons la Métropole du Grand Paris.

### DANS LES QUARTIERS PRIORITAIRES

Intervention dans le collège Paul Painlevé à Sevran (93).



Clément **LEBELLE**

Co-fondateur

[clement.lebelle@culturesenville.fr](mailto:clement.lebelle@culturesenville.fr)

06.75.93.78.29





## CULTURES ET COMPAGNIES

Production locale



- Start-up
- En expérimentation
- Effectif : 2 collaborateurs
- CA annuel en k€ : 15
- <https://culturesetcompagnies.fr/>



### DESCRIPTION

Cultures et Compagnies est une structure d'ingénierie, qui propose des prestations d'assistance en maîtrise d'ouvrage spécialisées dans le domaine de l'agriculture urbaine (étude de faisabilité, business model, aide à l'installation et à l'animation..).

Elle s'adresse à des propriétaires privés et publics, qui souhaiteraient notamment valoriser leur foncier inutilisé, afin d'y installer des activités maraîchères en pleine terre et à partir de 1 hectare.

### IMPACTS

#LIEN SOCIAL #ENVIRONNEMENT  
#ENTREPRENARIAT SOCIAL

### TERRITOIRES D'INTERVENTION

**Actuels :** Petite couronne d'Ile-de-France

**Cibles :** Territoire national

### RÉFÉRENCES

Réalisation de diagnostics terrain pour Veolia Eau.  
Jeune entreprise incubée par le programme Urban Odyssey du groupe immobilier Icade.



Estelle MARUZZO

Directrice Générale

[estelle.maruzzo@culturesetcompagnies.fr](mailto:estelle.maruzzo@culturesetcompagnies.fr)

06.31.41.90.35





## CYCLOPONICS



- Start-up
- En développement
- Effectif : 12 collaborateurs
- CA annuel en k€ : 650
- <https://cycloponics.co>



### DESCRIPTION

Cycloponics est une *start-up* spécialisée dans la transformation et la reconversion des souterrains urbains inutilisés.

Ces espaces sont réhabilités en espace de production et de transformation biologique (champignons, endives et micro-pousses notamment), et donnent lieu à une commercialisation de proximité, ou bien en *hub* de travail dédiés aux acteurs de l'économie locale ou durable.

La structure propose en outre une absence de loyer, les locataires rémunérant des prestations de services centrées sur la logistique.



### IMPACTS

#EMPLOI LOCAL #DÉVELOPPEMENT LOCAL  
#ENTREPRENARIAT SOCIAL

### TERRITOIRES D'INTERVENTION

**Actuels :** Auvergne-Rhône-Alpes / Nouvelle-Aquitaine / IDF

**Cibles :** Territoire national

### RÉFÉRENCES

Bunker comestible à Strasbourg (67), La Caverne à Paris dans le 18<sup>ème</sup> arrondissement (75), La Cave Agricole à Bordeaux (33)

### DANS LES QUARTIERS PRIORITAIRES

La Caverne (Paris – 75) et La Cave Agricole (Bordeaux – 33)



Jean-Noël GERTZ  
Président  
[jn.gertz@cycloponics.co](mailto:jn.gertz@cycloponics.co)  
06.71.56.11.87



## ECOS



- Association
- Mature
- Effectif : 4 collaborateurs
- CA annuel en k€ : 150
- <https://www.ecosnantes.org>



### DESCRIPTION

ECOS développe depuis 2005 des projets mêlant :

- Écologie urbaine : actions contribuant à l'amélioration du cadre de vie, à la réintroduction de la nature en ville et à la préservation de la biodiversité (jardins urbains en pieds d'immeubles et collectifs ; pépinières de quartier, afin de produire des plants avec, par et pour les habitants ; serres mutualisées ; grainothèques de semences libres et reproductibles ; formations, ...),
- Pratiques alternatives : actions permettant aux habitants de repenser leur quotidien (co-construction du cadre de vie et réappropriation de l'espace public ; mise en place de systèmes d'échanges ou de mutualisation de moyens et compétences ; développement de circuits courts), mise en réseau et soutien aux initiatives émergentes.

### IMPACTS

#EMPLOI LOCAL #DÉVELOPPEMENT LOCAL  
#ENVIRONNEMENT

### TERRITOIRES D'INTERVENTION

**Actuels :** Pays de la Loire

**Cibles :** Métropole de Nantes (44)

### RÉFÉRENCES

A Nantes (44) : Micromarché (réseau de distribution alimentaire durable sur la métropole, Ecosphère (serre participative sur le quai Hoche), Boutur'âges (Nantes Sud : des propriétaires proposent leurs terrains à des jardiniers)

### DANS LES QUARTIERS PRIORITAIRES

Animation d'un jardin en pied d'immeuble dans le quartier du Clos-Toreau à Nantes-Sud (44)



Fanny COURIEULT

chargée de recherche et développement  
contact@ecosnantes.org  
02.53.78.22.38





## ESPACES



- Association
- Mature
- Effectif : 168 collaborateurs
- CA annuel en k€ : 5800
- <https://www.association-espaces.org/>

### DESCRIPTION

L'association Espaces s'est donnée pour mission d'expérimenter une gestion écologique des espaces naturels urbains et périurbains franciliens grâce à des techniques appropriées, en vue notamment d'améliorer les qualités paysagères et écologiques des sites.

Cette mission est réalisée dans une logique d'aménagement et de développement local dans le cadre de chantiers d'insertion : Espaces permet à des personnes en situation de précarité et d'exclusion de se réinsérer par le travail. Ces personnes sont formées aux métiers de l'entretien des espaces verts, du maraichage urbain et de l'animation.



### IMPACTS

#INSERTION #LIEN SOCIAL #ENVIRONNEMENT

### TERRITOIRES D'INTERVENTION

**Actuels :** Île-de-France

**Cibles :** Île-de-France



### RÉFÉRENCES

CultiCime à Aubervilliers (93) ; Le jardin du Piqueur dans le domaine national de St Cloud (92) ; Ressource Toit à Morangis (91).

### DANS LES QUARTIERS PRIORITAIRES

A Romainville (93), Espaces interviendra sur les toitures d'un immeuble afin de créer une zone de maraichage pour sensibiliser les habitants des QPV au jardinage écologique.



**Zoé PIERRE**

Chargée de mission

[zoe.pierre@association-espaces.org](mailto:zoe.pierre@association-espaces.org)

07.62.67.45.52

**Charlotte MICHEL**

Cheffe de secteur

[charlotte.michel@association-espaces.org](mailto:charlotte.michel@association-espaces.org)

07.62.67.45.38





## FERME FLORALE URBAINE

Ferme urbaine



- Start-up
- En expérimentation
- Effectif : 2 collaborateurs
- CA annuel en k€ : 3
- <http://fermefloraleurbaine.com>



### DESCRIPTION

Ferme Florale Urbaine développe un modèle de micro-ferme florale autonome et *lowtech* en zones urbaine et péri-urbaine, permettant que les fleurs produites soient totalement neutres en carbone, ce qui constitue une première en France : elles sont cultivées à la main, sans produits chimiques, et livrées aux fleuristes à vélo. La récupération de matériaux de proximité est privilégiée. L'activité économique, sobre en énergie, est pérenne. L'installation sur des terrains existants et jusqu'ici non valorisés (espaces verts dans les hôpitaux, friches polluées, ...) permet de créer des emplois valorisants avec un investissement minime.



### IMPACTS

#EMPLOI LOCAL #ENVIRONNEMENT #RÉDUCTION DES CONSOMMATIONS

### TERRITOIRES D'INTERVENTION

**Actuels :** Île-de-France

**Cibles :** Territoire national

### RÉFÉRENCES

La Ferme Florale des Lilas, située sur les terrasses de l'Hôpital Robert Debré, dans le 19<sup>e</sup> arrondissement à Paris (75), est la ferme pilote de la *start-up* dont l'activité a démarré en mai 2019.



Félix ROMAIN

Président

[contact@fermefloraleurbaine.com](mailto:contact@fermefloraleurbaine.com)

06.22.30.47.48



## GRAINE DE JARDINS

Jardins partagés



- Association / BE
- Mature
- Effectif : 5 collaborateurs
- CA annuel en k€ : 67
- <https://www.jardinons-ensemble.org>



### DESCRIPTION

Graine de Jardins propose de l'ingénierie de montage de projet de jardins partagés reposant sur une démarche inclusive, et expérimentée auprès d'habitants des quartiers relevant de la politique de la ville.

Volets d'intervention :

- Conception de politiques territoriales dédiées au jardinage écologique et à l'agriculture en ville, à la citoyenneté, et à l'éducation à l'environnement.
- Etudes de programmation urbaine dans les quartiers ANRU sur le volet jardinage et agriculture urbaine, adaptation au dérèglement climatique, égalité femme/homme dans l'espace public.

### IMPACTS

#LIEN SOCIAL #ENVIRONNEMENT #SANTÉ

### TERRITOIRES D'INTERVENTION

**Actuels :** Île-de-France

**Cibles :** Union Européenne

### RÉFÉRENCES

Main Verte à Paris (75), Arcueil Ville Comestible (94), étude pour le PRU de Villiers-le-Bel (95), Projet Biodiversité du quartier La Rocade-Bel air à Longjumeau (91)

### DANS LES QUARTIERS PRIORITAIRES

Sartrouville, la cité des Indes (78) ; Villiers-le-Bel (95), le Puits la Marlière et Derrière les Murs de Monseigneur ; Longjumeau (91), Bel Air Rocade, La Courneuve (93), Cité des 4000.



**Laurence BAUDELET-STELMACHER**

Consultante pour l'association

[lba@grainedejardins.fr](mailto:lba@grainedejardins.fr)

06.68.55.75.18



## HALAGE

Jardins partagés / Végétalisation du bâti / Dépollution des sols

- Association
- CA annuel en k€ : 1008
- Mature
- <https://www.halage.fr>
- Effectif : 91 collaborateurs



### DESCRIPTION

Les activités d'Halage s'inscrivent dans des objectifs d'amélioration du cadre de vie et d'insertion des personnes fragiles. La structure opère ainsi 10 chantiers d'insertion dans le secteur des espaces verts et agricoles, en milieu urbain.

Halage développe la culture de fleurs sur sols stériles, un jardin solidaire, un centre de formation aux métiers du paysage, et met en place un démonstrateur de la reconquête de la biodiversité sur une friche industrielle de 3,6 ha.

L'association a lancé un pôle de l'économie sociale fédérant un collectif de 17 structures.

### IMPACTS

#ENVIRONNEMENT #INSERTION #CADREDEVIE  
#DÉVELOPPEMENTLOCAL

### TERRITOIRES D'INTERVENTION

**Actuels** : Ile-de-France

**Cibles** : Ile-de-France

### RÉFÉRENCES

Projet Lil'Ô : reconversion d'une friche industrielle de 3,6 ha sur l'Ile-Saint-Denis (93) ; Cité Rouge de Gennevilliers (92).

### DANS LES QUARTIERS PRIORITAIRES

Gennevilliers (92), Ile-Saint-Denis (93)



Stéphane BERDOULET

Directeur  
direction@halage.fr  
07.71.43.54.11



Cécile VAUDEY

Directrice  
direction.adjointe@halage.fr  
01.48.13.04.31





## HEKO FARM



- Association / BE
- En développement
- Effectif : 10 collaborateurs
- CA annuel en k€ : 145
- <https://www.letalus.com/>

### DESCRIPTION



L'association Heko Farm a pour objectif de promouvoir la végétalisation comestible et les activités agro-écologiques, inspirées des principes de la permaculture, en milieu (péri)urbain au travers d'actions de développement d'intérêt général.

Depuis sa création en juin 2016, l'association a mis en œuvre à Marseille (13) un jardin pédagogique dans une école primaire, un îlot de bacs potagers au cœur d'un quartier prioritaire, accompagné un projet de végétalisation, et initié le projet de ferme urbaine participative "Le Talus" (espace multi-activités, refuge de biodiversité, lieu de pédagogie).

### IMPACTS

#LIEN SOCIAL #ENVIRONNEMENT #RÉDUCTION DES CONSOMMATIONS

### TERRITOIRES D'INTERVENTION

**Actuels :** Provence-Alpes-Côte d'Azur

**Cibles :** Provence-Alpes-Côte d'Azur



### RÉFÉRENCES

Etude de faisabilité et îlot de bacs potagers ; ferme urbaine participative ; jardin école Pointe Rouge, études et MOE pour acteurs immobiliers (PACA).

### DANS LES QUARTIERS PRIORITAIRES

Ferme urbaine Le Talus dans le quartier de Air Bel (Marseille - 13) ; étude et bacs potagers dans le quartier de Frais Vallon (Marseille - 13)



**Carl PFANNER**

Co-fondateur Le Talus  
cp@heko.farm  
06.45.93.80.75



# HUMUS & ASSOCIES

Permaculture



- Association
- En développement
- Effectif : 4 collaborateurs
- CA annuel en k€ : 105
- <http://humusetassociés.org>

## DESCRIPTION

L'objectif d'Humus & Associés est de diffuser et de démultiplier la pratique du compostage et, de façon plus générale, de la valorisation de la matière organique. L'association propose accompagnement, expertise, et formations afin de transmettre un savoir-composter adapté à ces nouvelles pratiques :

- Accompagnement de projets de compostage partagé
- Aménagements de plateformes de compostage en restauration collective
- Formations au compostage
- Espace info Biodéchets, centre de ressources et d'information sur la valorisation de la matière organique



## IMPACTS

#EMPLOI LOCAL #LIEN SOCIAL #ENVIRONNEMENT

## TERRITOIRES D'INTERVENTION

Actuels : Occitanie  
Cibles : Occitanie

## RÉFÉRENCES

Mise en place et suivi de sites de compostage collectif (Toulouse Métropole, le Sicoval - 31), formations (ADEME, collectivités), animations (entreprises, régies de quartier...)

## DANS LES QUARTIERS PRIORITAIRES

Animations avec la régie de quartier Reynerie Services (Toulouse), mise en place de sites de compostage en quartier politique de la ville



**Antoine MAURICE**  
Directeur  
[direction@humusetassociés.org](mailto:direction@humusetassociés.org)  
06.51.12.46.00



**Antony GUYOCHET**  
Chargé de mission compostage  
[espaceinfo@humusetassociés.org](mailto:espaceinfo@humusetassociés.org)  
07.71.14.69.21



## LAB3S SOLS SAVOIRS SAVEURS

Ferme urbaine



- Association
- En développement
- Effectif : 2 collaborateurs
- CA annuel en k€ : 100
- <https://www.lab3s.fr>



### DESCRIPTION

A l'initiative de l'Etablissement public territorial d'Est Ensemble (93) et de l'Institut de Recherche pour le Développement, le Laboratoire Sols Savoirs Saveurs fédère chercheurs, collectivités territoriales et acteurs de l'économie sociale et solidaire de l'Est parisien pour apporter des solutions aux défis de la transition écologique, l'agriculture urbaine et l'alimentation durable pour tous.

L'activité principale du Lab3S comprend la valorisation de biodéchets par compostage, l'ingénierie pédologique au service de l'aménagement urbain, les capteurs *low-cost* et *open source* pour l'agroécologie, les ateliers pédagogiques.

### IMPACTS

#DÉVELOPPEMENT LOCAL #ENVIRONNEMENT  
#ENTREPRENARIAT SOCIAL

### TERRITOIRES D'INTERVENTION

**Actuels :** Est-Parisien

**Cibles :** Île-de-France

### RÉFÉRENCES

Campus de l'Institut de Recherche pour le Développement (IRD) à Bondy (93).

### DANS LES QUARTIERS PRIORITAIRES

L'ensemble des QPV d'Est Ensemble (93), en particulier à Bondy.



Fanny DARBOIS

Directrice  
contact@lab3s.fr  
01.48.02.79.26



## LA FERME EN CHANTIER

Permaculture



- Association
- CA annuel en k€ : 60
- Mature
- <https://www.facebook.com/lafermeenchantier/>
- Effectif : 2 collaborateurs

### DESCRIPTION

L'association de permaculture urbaine La Ferme en Chantier, implantée à Saint-Etienne (42), développe plusieurs activités sur des espaces délaissés ou non, publics ou privés, en vue de produire des paysages comestibles, du lien social, de l'économie circulaire, de l'éducation à l'environnement et à la coopération : jardinage et animations, éducation populaire, production de champignons, expérimentation de régénération et dépollution des sols dégradés/pollués, recyclage et valorisation de déchets, conception/études et chantiers participatifs de projets d'agriculture et de permaculture urbaine (jardins partagés, pédagogiques, vergers, jardin forêts, fermes urbaines, toits jardin ...).



### IMPACTS

#LIEN SOCIAL #ENVIRONNEMENT  
#ENTREPRENARIAT SOCIAL

### TERRITOIRES D'INTERVENTION

**Actuels :** Auvergne-Rhône-Alpes

**Cibles :** Auvergne-Rhône-Alpes

### RÉFÉRENCES

Verger partagé 600m<sup>2</sup> et jardin pédagogique de 300m<sup>2</sup> (200 enfants, 12 classes) ; 3000 heures de chantiers participatifs; 2 jardin partagés à Saint-Etienne (42).

### DANS LES QUARTIERS PRIORITAIRES

Quartier Tarentaise Beaubrun à Saint-Etienne



Pierre GIOIA

Chargé de projets

lafermeenchantier@lilo.org

06.16.42.26.90





## LA MILPA

Ferme urbaine



- TPE/PME
- En développement
- Effectif : 3 collaborateurs
- CA annuel en k€ : 21
- <https://www.lamilpa.fr>



### DESCRIPTION

L'entreprise LA MILPA conçoit, aménage et entretient des espaces de production maraîchers professionnels en milieu urbain, intégrés ou non à des espaces verts. Elle installe notamment des pépinières et pratique l'écopâturage.

L'équipe est composée de maraîchers professionnels et d'agronomes. Elle travaille en relation étroite avec les chercheurs du réseau AGRVILLE, réseau international d'innovations pédagogiques et de recherches participatives pour les agricultures urbaines, mais aussi plateforme de ressources en la matière, pour faire évoluer ses modalités d'intervention.

### IMPACTS

#DÉVELOPPEMENT LOCAL #ENVIRONNEMENT  
#ENTREPRENARIAT SOCIAL

### TERRITOIRES D'INTERVENTION

**Actuels :** Nouvelle-Aquitaine / Occitanie

**Cibles :** Entretien/gestion des espaces maraîchers en Occitanie ; conception sur le territoire national.

### RÉFÉRENCES

Création et entretien d'un espace maraîcher sur une friche urbaine 2000m<sup>2</sup> et d'un espace maraîcher dans une résidence de 120 logements dans le quartier de Croix-Daurade à Toulouse (31).

### DANS LES QUARTIERS PRIORITAIRES

Espace maraîcher sur friche urbaine, quartier Izards/Trois Cocus à Toulouse (31).



Guillaume CHOCHON

Président SAS

[guillaume.chochon@lamilpa.fr](mailto:guillaume.chochon@lamilpa.fr)

06.84.22.15.29





## LA SAUGE



- Association
- Mature
- Effectif : 5 collaborateurs
- CA annuel en k€ : 380
- <https://www.lasauge.fr>



### DESCRIPTION

La Saugé entend sensibiliser le plus grand nombre à la pratique du jardinage en ville comme une des solutions simples et efficaces à la transition écologique.

L'association développe divers outils pédagogiques et inclusifs dans une vision sociale de l'agriculture urbaine. Elle crée des fermes urbaines, pérennise son action sur le territoire avec des jardins partagés, développe un programme éducatif dans les écoles ou encore organise des événements citoyens de grande ampleur en lien avec la thématique de l'agriculture urbaine et plus largement en lien avec les enjeux écologiques actuels.



### IMPACTS

#LIEN SOCIAL #DÉVELOPPEMENT LOCAL  
#ENVIRONNEMENT

### TERRITOIRES D'INTERVENTION

**Actuels :** Pays de la Loire / Île-de-France

**Cibles :** Pays de la Loire / Île-de-France

### RÉFÉRENCES

Fermes urbaines : La Prairie du Canal à Bobigny (93), L'Agronome à Nantes (44), projet à Aubervilliers (93).  
Programme éducatif « De la graine à l'assiette ».

### DANS LES QUARTIERS PRIORITAIRES

Jardins partagés à Bobigny (93), projet de ferme urbaine à Aubervilliers (93)



**Floriane NAVARD**  
Chargée de projets  
[floriane@lasauge.fr](mailto:floriane@lasauge.fr)  
06.48.12.86.63





## LE BOCAL LOCAL

Jardins partagés



- Association
- CA annuel en k€ : 184
- Mature
- <https://www.lebocallocal.fr>
- Effectif : 6 collaborateurs

### DESCRIPTION

Le Bocal Local mène plusieurs activités : récolte des surplus de production des potagers et arbres fruitiers, redistribution des surplus auprès d'associations alimentaires locales, transformation des surplus en fonction de l'état des légumes et fruits récoltés (bocaux, conserves, soupes fraîches, jus frais...), don ou vente des fruits et légumes transformés, conceptualisation / mise en place / animation d'espaces potagers auprès de communes, écoles, bailleurs sociaux, établissements privés... dans une dynamique de relocalisation de la capacité alimentaire et d'accès de tous à une alimentation saine et de qualité.



### IMPACTS

#INSERTION #ENVIRONNEMENT #SANTÉ

### TERRITOIRES D'INTERVENTION

**Actuels :** Nouvelle-Aquitaine

**Cibles :** Nouvelle-Aquitaine

### RÉFÉRENCES

Bordeaux Métropole (33) : jardins familiaux et accompagnement à la création de nouveaux jardins partagés. Bailleurs sociaux : Logévie, Mesolia, Domofrance...

### DANS LES QUARTIERS PRIORITAIRES

Espaces de Potaginage(c) développés sur Bassens, Cenon et Ambarès-et-Lagrave (33)



Stéphanie DARTIGUE

Directrice

[direction@lebocallocal.fr](mailto:direction@lebocallocal.fr)

06.95.27.75.64





## LE PASSE-JARDINS



- Association
- CA annuel en k€ : 278
- Mature
- <https://www.lepassejardins.fr/>
- Effectif : 6 collaborateurs

### DESCRIPTION

Le PASSE-Jardins se donne pour ambition d'être garant des jardins partagés comme un bien commun.

Les missions de l'association sont de :

- représenter les jardins partagés auprès des élus, des institutions, des citoyens, et de nos partenaires ;
- rendre pérenne le maillage des jardins partagés sur le territoire de la Métropole ;
- expérimenter de nouveaux espaces, de nouvelles coopérations et de nouvelles méthodes culturelles au jardin.

Le PASSE-Jardins accompagne ainsi à la création de jardins partagés, et est organisme de formation et centre de ressources.



### IMPACTS

#LIEN SOCIAL #DÉVELOPPEMENT LOCAL  
#ENVIRONNEMENT

### TERRITOIRES D'INTERVENTION

**Actuels :** Auvergne-Rhône-Alpes

**Cibles :** Auvergne-Rhône-Alpes



### RÉFÉRENCES

954 porteurs de projets accompagnés depuis 20 ans.  
Création et animation de jardins partagés à Vénissieux (69), Vaulx-en-Velin (69),...

### DANS LES QUARTIERS PRIORITAIRES

Dans le département du Rhône (69) : Jardin partagé à Meyzieu, quartier Mathiolan ; Jardins Joseph-Mandon à Vaulx-en-Velin, quartier Chénier ; Jardin les Coquelicots et le Bol d'Air à Saint-Priest Bel Air ; Jardin Vol'Terre à Moncey (Lyon 3), ...



**Sarah MATHÉ**

Coordinatrice  
contact@lepassejardins.fr  
04.78.00.22.59







## LE PAYSAN URBAIN



- Association
- En développement
- Effectif : 12 collaborateurs
- CA annuel en K— : 50
- <https://lepaysanurbain.fr>

### DESCRIPTION DE L'INNOVATION



Le Paysan Urbain est une association qui développe un modèle de ferme urbaine agroécologique, économiquement viable, socialement engagée et inscrite dans son territoire, centrée sur la production et la distribution de micro-pousses (produit à forte valeur ajoutée) et la sensibilisation des citoyens aux enjeux environnementaux et alimentaires.

Le Paysan Urbain est un chantier d'insertion qui s'installe en priorité dans les quartiers prioritaires de la politique de la ville, et accompagne, forme et embauche des personnes éloignées de l'emploi pour se remettre le pied à l'étrier.



### IMPACTS

#INSERTION #ENVIRONNEMENT  
#ENTREPREUNARIAT SOCIAL

### TERRITOIRES D'INTERVENTION

**Actuels :** Provence-Alpes-Côte d'Azur / Île-de-France  
**Cibles :** Territoire national

### RÉFÉRENCES

Le Paysan Urbain est implanté à Romainville (93), va s'installer dans le 20<sup>ème</sup> arrondissement de Paris (75) en tant que lauréat du concours Parisculteurs, et est installé dans le 13<sup>ème</sup> arrondissement de Marseille (13).

### DANS LES QUARTIERS PRIORITAIRES

Romainville (93) : quartier de l'horloge ; Paris (75) : Grand Belleville 10-11-20<sup>ème</sup> arrondissements ; Marseille (13) : Saint Jérôme, Malpassé, La Rose.



**Arnaud MISPOLET**  
Co-fondateur et Co-directeur  
[arnaud@lepaysanurbain.fr](mailto:arnaud@lepaysanurbain.fr)  
06.71.22.80.02



**Benoît LIOTARD**  
Co-fondateur et co-directeur  
[benoit@lepaysanurbain.fr](mailto:benoit@lepaysanurbain.fr)  
06.95.43.28.25



## LES BERGERS URBAINS

Ferme urbaine

- Coopérative
- En développement
- Effectif : 2 collaborateurs
- CA annuel en k€ : 130
- <https://www.bergersurbains.com/>



### DESCRIPTION DE L'INNOVATION

Les Bergers Urbains s'occupent de la gestion paysanne des espaces ouverts en milieu dense avec :

- Du pastoralisme urbain, du pâturage en parcours libre
- Du Conseil et de l'Accompagnement
- Des Formations Professionnelles
- De l'agriculture collective et participative en ville (jardins et maraichage)
- Des Aménagements Agri-Urbains
- Des transhumances ovines
- Des poulaillers

Les Bergers Urbains offrent ainsi un accompagnement permettant la mise en place d'une agriculture naturelle au cœur de la ville

### IMPACTS

#LIEN SOCIAL #ENVIRONNEMENT #VALORISATION DU TERRITOIRE

### TERRITOIRES D'INTERVENTION

**Actuels :** Île-de-France

**Cibles :** Île-de-France : Petite Couronne de Paris (75), Grande Couronne Nord et Sud

### RÉFÉRENCES

Rencontres agricoles de la métropole du Grand Paris, résidence pastorale d'un mois à Roubaix (59) à l'occasion d'une manifestation culturelle, installation des troupeaux dans les espaces verts à l'initiative de bailleurs ou collectivité

### DANS LES QUARTIERS PRIORITAIRES

Plaine Commune (93) : Saint-Denis, La Courneuve, Aubervilliers ; Fontenay-sous-Bois (94) ; Garges-lès-Gonesse (95)



Guillaume LETERRIER

Paysan Berger Eleveur / co créateur développeur  
bergersurbains@gmail.com

06.30.39.28.44





## LES COLS VERTS

Ferme urbaine



- Association
- En développement
- Effectif : 23 collaborateurs
- CA annuel en k€ : 163
- <https://www.lescoldsverts.com/>

### DESCRIPTION

Le réseau associatif « Les Cols Verts » essaie et accompagne des projets d'agriculture urbaine pédagogiques, principalement en QPV (60% de son activité), pour participer à l'insertion, au lien social et à la transition alimentaire des habitants.

Après réalisation de diagnostics locaux, les entrepreneurs sociaux entourés de collectifs (aujourd'hui au nombre de 7) développent des dispositifs d'agriculture urbaine : fermes urbaines et agro écologiques, Programme Alimentaire Territorial (PAT), jardins pédagogiques dans les centres sociaux et entreprises, co-réalisation d'un MOOC, ateliers dans les écoles, ruchers participatifs...



### IMPACTS

#INSERTION #LIEN SOCIAL #ENTREPRENARIAT SOCIAL

### TERRITOIRES D'INTERVENTION

**Actuels :** Présence internationale

**Cibles :** Territoire national (métropole et outre-mer)



### RÉFÉRENCES

Ferme de quartier du Prêcheur en Martinique (972) et ferme du Blossne à Rennes (35), espaces d'insertion professionnelle et de cohésion sociale.

### DANS LES QUARTIERS PRIORITAIRES

Les dispositifs d'agriculture urbaine développés par les collectifs et les habitants des territoires de Rennes (35), Valenciennes (59), Montpellier (34) et en Martinique (972) le sont au sein de QPV.



**Boris MARCEL**

Directeur du réseau Les Cols verts  
[bmarcel@lescoldsverts.fr](mailto:bmarcel@lescoldsverts.fr)  
 07.81.42.40.27



## LES JARDINS DE LA MONTAGNE VERTE

Ferme urbaine

- Association
- Mature
- Effectif : 90 collaborateurs
- CA annuel en k€ : 1200
- <https://www.jardins-montagne-verte.com>



### DESCRIPTION

L'association des Jardins de la Montagne Verte est une structure d'Insertion par l'Activité Économique. Outre la menuiserie, les secteurs d'activité proposés aux personnes éloignées de l'emploi permettent de couvrir l'ensemble de la chaîne agro-alimentaire :

- exploitation agricole (maraîchage et plantes aromatiques et médicinales),
- transformation (conserverie),
- distribution (paniers, magasin et marché).

L'association cible actuellement le Parc Naturel Urbain de Strasbourg (67) mais à vocation à s'étendre au-delà dans le Grand Est.

### IMPACTS

#INSERTION #EMPLOI LOCAL #ENVIRONNEMENT

### TERRITOIRES D'INTERVENTION

**Actuels :** Grand Est

**Cibles :** L'ensemble de l'Alsace

### RÉFÉRENCES

Accompagnement social, développement d'une activité économique agricole ou artisanale, développement d'un réseau de distribution dans la métropole de Strasbourg (67).

### DANS LES QUARTIERS PRIORITAIRES

Quartiers Koenigshoffen, Neuhof, Elsau (Strasbourg - 67)



**Maxime KOCH**

Responsable de l'exploitation agricole  
[m.koch@association-jmv.org](mailto:m.koch@association-jmv.org)  
 06.77.28.56.70





## LES JEUNES POUSSES

Ferme urbaine



- Association
- En développement
- Effectif : 10 collaborateurs
- CA annuel en k€ : 5
- <https://www.lesitedesjeunespousses.fr>

### DESCRIPTION

Les Jeunes Pousses est une association d'agriculture urbaine visant à végétaliser la ville par le biais d'installation de micro-fermes urbaines.

Ces dernières sont pensées à la manière d'un tiers-lieu afin de favoriser les échanges et de motiver les initiatives citoyennes.

Elles sont composées d'espaces de cultures innovantes (culture sur botes de paille, aquaponie, potager en permaculture, jardins de plantes médicinales), et d'espaces de rencontres (bars, cantines, scènes de concert, ateliers de céramique, "fabriques" pour proposer aux habitants des animations toute l'année...).



### IMPACTS

#LIEN SOCIAL #DÉVELOPPEMENT LOCAL  
#ENVIRONNEMENT

### TERRITOIRES D'INTERVENTION

**Actuels :** Provence-Alpes-Côte d'Azur

**Cibles :** Territoire national



### RÉFÉRENCES

Ferme Urbaine écologique et éphémère La Prairie du Canal à Bobigny (93), et mise en place en cours d'une micro-ferme Urbaine en QPV à Avignon (84)

### DANS LES QUARTIERS PRIORITAIRES

Micro-ferme urbaine d'Avignon dans le QPV de Monclar (en cours), et bacs de cultures en QPV en lien avec le centre social et la Mairie de Cavailon (84).



**Paul-Arthur KLEIN**  
Co-Président  
[paul.lesjeunespousses@gmail.com](mailto:paul.lesjeunespousses@gmail.com)  
06.82.56.52.01



**Inès REVUELTA**  
Co-Présidente  
[ines.lesjeunespousses@gmail.com](mailto:ines.lesjeunespousses@gmail.com)  
06.27.10.26.52





## MERCI RAYMOND



- Start-up
- CA annuel en k€ : 528
- En développement
- <http://merciraymond.fr>
- Effectif : 20 collaborateurs

### DESCRIPTION



Créée en 2015, Merci Raymond est une *startup* française éco-responsable rassemblant jardiniers et « créatifs » déterminés à redonner place au végétal dans le milieu urbain en rendant les villes plus vertes et plus gourmandes et en incitant les citoyens à prendre part à la révolution verte.

Merci Raymond mène des actions de végétalisation à de multiples échelles dans différents lieux tant pour leur redonner du vert ou y créer des espaces dédiés à l'agriculture urbaine, que pour fédérer le plus grand nombre et créer du lien social autour du jardinage et de la cuisine.

### IMPACTS

#INSERTION #LIEN SOCIAL #ENVIRONNEMENT



### TERRITOIRES D'INTERVENTION

**Actuels :** Présence internationale / Territoire national

**Cibles :** Rhône-Alpes / Aquitaine / Provence Alpes-Côte d'Azur / Alsace

### RÉFÉRENCES

Jardins maraichers, potager vertical sur toiture et restaurant locavore, hortithérapie en résidences seniors...

### DANS LES QUARTIERS PRIORITAIRES

Création de jardins maraichers et dynamiques de club des jardiniers/cuisiniers avec un axe formation/pédagogie. Quartier La Grande Borne (Grigny - 91), Les Musiciens (Les Mureaux - 78), Clos Saint-Lazare (Stains - 93), Quartier des Indes (Sartrouville - 78), Courcouronnes (91).



**Mathilde SCHIETTECATTE**  
Responsable Agriculture Urbaine  
[mathilde@merciraymond.fr](mailto:mathilde@merciraymond.fr)  
06.13.48.53.09



**Hugo MEUNIER**  
Co-Fondateur  
[hugo@merciraymond.fr](mailto:hugo@merciraymond.fr)  
06.81.45.01.95



## NOOCITY

Jardins sur les toits

- Start-up
- En développement
- Effectif : 8 collaborateurs
- CA annuel en K— : 150
- <https://www.noocity.com/fr/>

## NOOCITY

### DESCRIPTION DE L'INNOVATION

NOOCITY développe des solutions qui facilitent la pratique de l'agriculture urbaine pour tous.

La *start-up* permet la culture d'aliments sur des espaces variés (toits, balcons, terrasses, cours, jardins etc...) grâce à un bac autonome et économe en eau, productif et modulable et un service adapté, qui peut y compris être installé dans les résidences d'habitat collectif.

Les jardiniers certifiés NOOCITY accompagnent toutes les installations de potagers à Paris et en province. Ils entretiennent et animent les potagers tout au long de l'année pour garantir leur vitalité et leur productivité.



### IMPACTS

#LIEN SOCIAL #ENVIRONNEMENT #RÉDUCTION DES CONSOMMATIONS

### TERRITOIRES D'INTERVENTION

**Actuels :** Présence internationale / Territoire national

**Cibles :** Territoire national / Europe du Sud



### RÉFÉRENCES

Grands Hotels, Natixis, Coworkings, UNESCO, restaurants, écoles, diverses entreprises...

NOOCITY est implantée à Porto au Portugal, et intervient en Europe.



**Helene SOBRAL**

Responsable Vente et Marketing France  
[helenesobral@noocity.com](mailto:helenesobral@noocity.com)  
 06.36.28.22.11



## OASIS CITADINE



- Association
- En développement
- Effectif : 3 collaborateurs
- CA annuel en k€ : 55
- <https://oasiscitadine.fr/>

### DESCRIPTION DE L'INNOVATION



Oasis Citadine est un concept innovant de ferme urbaine collaborative appliquant les principes de la permaculture dans l'objectif de permettre à chacun de bénéficier des bienfaits du jardin, de manger des fruits et légumes frais tout en devenant acteur de la transition écologique.

Oasis Citadine crée la microferme, assure son exploitation et l'animation du lieu (formation, ateliers, visites...). Plusieurs offres sont proposées aux habitants selon le niveau d'engagement dans la ferme souhaité (simple visiteur, adhérent, oasien).

### IMPACTS

#Lien social #Environnement #Entrepreneuriat social

### TERRITOIRES D'INTERVENTION

**Actuels :** Occitanie (Montpellier - 34)

**Cibles :** France

### RÉFÉRENCES

Création et animation de l'Oasis Citadine de Flaugergues (proche Montpellier - 34).



**Sébastien GIRAULT**  
 Directeur Général  
[sebastien.girault@oasiscitadine.fr](mailto:sebastien.girault@oasiscitadine.fr)  
 06.75.60.90.34





## OPTIM'ISM

Ferme urbaine

- Association
- CA annuel en k€ : 862
- Mature
- <http://www.optim-ism.fr>
- Effectif : 90 collaborateurs



### DESCRIPTION

"Fais Pousser Ton Emploi" consiste à développer une ferme urbaine expérimentale à Lorient (57), dans le quartier du Bois du Château. Cette micro-ferme en maraîchage bio a vocation à être viable par sa production, conçue comme un outil d'accompagnement à l'installation agricole pour des personnes qui étaient éloignées de l'emploi, dont le modèle devra être reproductible. Dans le cadre d'un parcours de formation-action de 2 ans au sein d'un chantier d'insertion, les personnes se forment tout en développant l'exploitation, puis reprennent la ferme à leur compte. Par des actions d'animation et un dispositif de commercialisation solidaire au sein du quartier, la ferme est également un support au service d'une dynamique de citoyenneté alimentaire.

### IMPACTS

#INSERTION #LIEN SOCIAL #ENTREPRENARIAT SOCIAL

### TERRITOIRES D'INTERVENTION

**Actuels :** Bretagne

**Cibles :** Territoire national

### RÉFÉRENCES

2 jardins maraîchers bio en chantier d'insertion, animation de jardins partagés, de potagers pédagogiques, d'un verger citoyen, et d'un dispositif local de paniers solidaires

### DANS LES QUARTIERS PRIORITAIRES

Jardin partagé et micro-ferme urbaine à Bois du Château, Lorient (57)



**Max SCHAFFER**  
Directeur  
[max.schaffer@optim-ism.fr](mailto:max.schaffer@optim-ism.fr)  
02.97.82.56.14



**Valentine ABHERVÉ**  
Responsable de projet  
[valentine.abherve@optim-ism.fr](mailto:valentine.abherve@optim-ism.fr)  
02.97.82.56.14





## PARTAGEONS LES JARDINS

Jardins partagés



- Association
- Mature
- Effectif : 3 collaborateurs
- CA annuel en k€ : 88
- <https://www.partageonslesjardins.fr>

### DESCRIPTION

Partageons les jardins est le correspondant régional du réseau des jardins collectifs et individuels de la région toulousaine.

Cette tête de réseau fédère des associations gestionnaires des jardins partagés et accompagne les porteurs de projet (communes, bailleurs sociaux, promoteurs immobiliers, entreprises, centre médico social ...) dans la création de leurs projets de jardins partagés.



### IMPACTS

#LIEN SOCIAL #ENVIRONNEMENT #SANTÉ

### TERRITOIRES D'INTERVENTION

**Actuels :** Occitanie

**Cibles :** Région toulousaine



### RÉFÉRENCES

Accompagnement de plus de 25 jardins partagés en 10 ans dans la région toulousaine.

### DANS LES QUARTIERS PRIORITAIRES

Quartier Izards Trois Cocus - Empalot - Bellefontaine - Negreneys – Rangueil (Toulouse - 31)



Alice THOUVENIN

Chargée d'accompagnement  
[a.thouvenin@partageonslesjardins.fr](mailto:a.thouvenin@partageonslesjardins.fr)  
 07.81.72.62.83



Pauline LEURENT

Chargée d'accompagnement  
[p.leurent@partageonslesjardins.fr](mailto:p.leurent@partageonslesjardins.fr)  
 07.82.97.16.72



## PEPINS PRODUCTION

Ferme urbaine / Production locale



- Association
- En développement
- Effectif : 2 collaborateurs
- CA annuel en k€ : 67
- <http://pepinsproduction.fr>

### DESCRIPTION

Pépins Production est une association qui a pour objectif d'accompagner le développement de la végétalisation et de l'agriculture urbaine, de manière responsable et citoyenne.

Agissant au tout début du cycle de vie de la plante, Pépins Production imagine, installe et exploite des pépinières de quartier, dédiées à la production écologique de jeunes plants dans le cadre d'une économie sociale, solidaire et circulaire.



### IMPACTS

#ENVIRONNEMENT #CADREDEVIE  
#DÉVELOPPEMENTLOCAL

### TERRITOIRES D'INTERVENTION

**Actuels :** Ile-de-France

**Cibles :** Marseille

### RÉFÉRENCES

Création de 4 pépinières de quartiers dans Paris (75).

### DANS LES QUARTIERS PRIORITAIRES

La Cabane Fleury, une pépinière de quartier installée au sein d'un QPV du 20<sup>ème</sup> arrondissement de Paris (75), en partenariat avec Bellastock.



**Loubliana PETROFF**  
Responsable du développement  
[loubliana@pepinsproduction.fr](mailto:loubliana@pepinsproduction.fr)  
06.89.23.78.44



**Amélie ANACHE**  
Responsable du développement  
[amelie@pepinsproduction.fr](mailto:amelie@pepinsproduction.fr)  
06.66.31.32.15



## PERMAPOLIS



- Association
- En développement
- Effectif : 3 collaborateurs
- CA annuel en k€ : 20
- <https://www.permapolis.fr>

### DESCRIPTION

Permapolis est une association de professionnels de l'agriculture urbaine, du paysage et de l'urbanisme, qui cherche à répondre aux besoins des urbains d'avoir accès à des espaces de nature en ville et à une alimentation saine à travers la création de jardins productifs et partagés, conçus, mis en œuvre et exploités en suivant une démarche participative.

Actions développées : aromathèque (micro-fermes urbaines de production et transformation des plantes aromatiques et médicinales), création des jardins partagés, et cycle de formation à l'autonomisation des résidents-jardiniers.



### IMPACTS

#LIEN SOCIAL #SANTÉ #RÉDUCTION DES CONSOMMATIONS

### TERRITOIRES D'INTERVENTION

**Actuels :** Île-de-France

**Cibles :** Île-de-France



### RÉFÉRENCES

Appels à projet d'agriculture urbaine et d'amélioration du cadre de vie dont celui de Parisculteurs (75), du bailleur RATP Habitat et de la Ville de Saint-Denis (93).

### DANS LES QUARTIERS PRIORITAIRES

Création d'un jardin partagé dans le quartier centre-ville de Saint-Denis (93).



**Adelaida URIBE LEMARIE**

Présidente  
[contact@permapolis.fr](mailto:contact@permapolis.fr)  
 06.12.78.08.19





## PLACE AU TERREAU

Permaculture

- Coopérative
- En développement
- Effectif : 3 collaborateurs
- CA annuel en k€ : 100
- <https://www.placeauterreau.fr>



### DESCRIPTION

Place au Terreau souhaite changer le visage de la ville en reconnectant les citoyens à la nature et au plaisir de produire leur propre nourriture.

Autour de cette ambition, l'entreprise coopérative propose une offre complète d'aménagements paysagers comestibles et de potagers sur-mesure ainsi que des formations et des animations, en s'attachant à respecter les principes de la permaculture.



### IMPACTS

#LIEN SOCIAL #ENVIRONNEMENT  
#ENTREPRENARIAT SOCIAL

### TERRITOIRES D'INTERVENTION

**Actuels :** Auvergne-Rhône-Alpes

**Cibles :** Territoire national



### RÉFÉRENCES

A Lyon (69) : potagers (NED, BJORG, KTR, Est Métropole Habitat, Novotel Lyon (houblonnière)... ) et création d'une ferme urbaine avec Grand Lyon Habitat.

### DANS LES QUARTIERS PRIORITAIRES

Résidence Villon (Lyon 8<sup>ème</sup>, Boulevard des Etats-Unis - 69)



**Lucas BLANES**  
Co-dirigeant  
[lucas@placeauterreau.fr](mailto:lucas@placeauterreau.fr)  
07.83.12.49.26



**Olivier MENAHEM**  
Co-dirigeant  
[olivier@placeauterreau.fr](mailto:olivier@placeauterreau.fr)  
06.51.05.10.89



## POTAGER ! LIBERTE !

Jardins partagés

- Association
- En développement
- Effectif : ?
- CA annuel en k€ : 10
- <http://potager-liberte.com/>



### DESCRIPTION

Potager ! Liberté ! propose un accompagnement sur la conception et la mise en œuvre de projets associant pratiques agricoles, programmation culturelle (artistique, culinaire, scientifique...), ainsi qu'engagement citoyen : jardins partagés, micro-fermes urbaines, friches culturelles, lieux de fabrique de la ville, tiers-lieux, foyers ruraux, etc.

Sont ainsi proposés des services d'assistance à maîtrise d'usages, stratégie d'urbanisme transitoire, ancrage local, mobilisation citoyenne et associative, diagnostics territoriaux, concertation, synergies partenariales, animation territoriale, programmation culturelle pédagogique et/ou festive.

### IMPACTS

#LIEN SOCIAL #DÉVELOPPEMENT LOCAL  
#ENVIRONNEMENT

### TERRITOIRES D'INTERVENTION

**Actuels :** Île-de-France

**Cibles :** Île-de-France

### RÉFÉRENCES

Fort dit "de Romainville" et jardin partagé Simone Veil (Les Lilas, 93)



**Caroline NIÉMANT**  
Coordinatrice générale  
[caroline@potager-liberte.com](mailto:caroline@potager-liberte.com)  
06.85.95.74.52



## RESEAU COCAGNE

Ferme urbaine / Production locale / Alimentation durable



- Association
- CA annuel en k€ : 2500
- Mature
- <http://reseaucocagne.asso.fr>
- Effectif : 17 collaborateurs

### DESCRIPTION

Le Réseau Cocagne rassemble 110 structures d'insertion par des activités économiques et environnementales partout en France : maraîchage biologique, espaces verts, circuits courts, éducation à l'environnement et aux changements de comportements alimentaires...

Par ces activités, les Jardins de Cocagne accompagnent des personnes précaires exclues du marché du travail pour qu'elles reprennent confiance et retrouvent un emploi, si possible dans une économie inclusive et durable.

Par ailleurs, l'accessibilité pour tous à une alimentation de qualité dans un cadre qui favorise la dignité de chacun est une priorité pour le Réseau Cocagne et s'incarne notamment dans le programme Paniers Solidaires, qui permettent une commercialisation à moindre coût.

### IMPACTS

#INSERTION #DÉVELOPPEMENT LOCAL  
#ENVIRONNEMENT

### TERRITOIRES D'INTERVENTION

**Actuels :** Territoire national

**Cibles :** Territoire national

### RÉFÉRENCES

Nord de la France : les Anges Gardins et les archipels nourriciers de Loos-en-Gohelle (62). En PACA : Graine de Soleil et ses jardins en pied d'immeuble.

### DANS LES QUARTIERS PRIORITAIRES

Optim'ism, à Lorient (57), avec le projet « Fais Pousser Ton Emploi » (micro-ferme urbaine de 1 ha sous forme de coopérative d'activité agricole pour favoriser l'installation)



Angélique PITEAU

Communication et plaidoyer

[communication@reseaucocagne.asso.fr](mailto:communication@reseaucocagne.asso.fr)

06.63.44.61.29



Julien ADDA

Directeur

[direction@reseaucocagne.asso.fr](mailto:direction@reseaucocagne.asso.fr)

01.86.90.11.68





## SHILAKONG



- Association
- En développement
- Effectif : 8 administrateurs, 50 adhérents
- CA annuel en k€ : 35
- <https://www.shilakong.org>

### DESCRIPTION

Shilakong est une association de sensibilisation, d'éducation et de formation aux techniques de la permaculture.

Elle initie enfants et adultes aux enjeux de la permaculture via son jardin pédagogique habilité par l'Éducation Nationale, Le Petit Pessicart (1 ha cultivé dans le centre-ville de Nice (06).

Elle propose d'accompagner les projets de plantation de classes et d'écoles via le dispositif "Écoles En Transition" (labellisation E3D et transformation des écoles et pratiques scolaires). Enfin, elle propose des expérimentations et formations en permaculture pour de futurs porteurs de projets.



### IMPACTS

#LIEN SOCIAL #ENVIRONNEMENT #RÉDUCTION DES CONSOMMATIONS

### TERRITOIRES D'INTERVENTION

**Actuels :** Provence-Alpes-Côte d'Azur

**Cibles :** Territorial national

### RÉFÉRENCES

Jardin du Petit Pessicart, Nice (06) : Trophées de l'Environnement 2018 et "Solution pour le Climat" 2019, Métropole Nice Côte d'Azur

### DANS LES QUARTIERS PRIORITAIRES

Accompagnement d'écoles en QPV : quartiers de l'Ariane et de Bon Voyage à Nice (06)



**Olivier CIAIS**  
Responsable légal, co-fondateur.  
[shilakong@gmail.com](mailto:shilakong@gmail.com)  
06.63.72.94.15

**Jennifer MAGUIRE**  
Trésorière  
[jen.maguire@hotmail.fr](mailto:jen.maguire@hotmail.fr)  
06.64.30.66.42





## SI T'ES JARDIN

Alimentation durable

- Association
- En développement
- Effectif : 1 collaborateur
- CA annuel en K— : 30
- <https://www.regiedequartier.org/chantiers/si-tes-jardin/>



### DESCRIPTION DE L'INNOVATION

Créée à l'initiative du réseau national des Régies de quartier (CNLRQ), Si T'es Jardin regroupe des structures gérant et animant une centaine de jardins et de projets d'agriculture urbaine, avec et pour les habitants des quartiers prioritaires.

Si T'es Jardin défend l'idée que l'agriculture urbaine améliore la qualité de vie et favorise l'accès à un environnement et à une alimentation de qualité sur ces territoires.

Pour accompagner et professionnaliser son réseau, Si T'es Jardin propose des formations et des journées thématiques, valorise et accompagne les projets innovants en vue de leur essaimage.

### IMPACTS

#EMPLOI LOCAL #LIEN SOCIAL #ENVIRONNEMENT

### TERRITOIRES D'INTERVENTION

**Actuels :** Territoire national

**Cibles :** QPV sur l'ensemble du Territoire national

### RÉFÉRENCES

Accompagnement de jardins et projets d'agriculture urbaine à vocation sociale dans les quartiers populaires (jardins collectifs en pied d'immeuble, ferme urbaine participative...)

### DANS LES QUARTIERS PRIORITAIRES

Jardins partagés en pied d'immeuble, ferme urbaine circulaire (recherche action en cours)



**Flore-anaïs BRUNET**

Cheffe de projet Si T'es Jardin  
accueil@sitesjardin.org  
01.48.05.25.25





## SOURCE URBAINE

Végétalisation du bâti

- Start-up
- En développement
- Effectif : 4 collaborateurs
- CA annuel en k€ : 0
- <https://AS2c.com/>



## Source Urbaine



### DESCRIPTION

Source Urbaine apporte des solutions à la fois innovantes, frugales et passives pour la gestion et la valorisation de l'eau de pluie et la création de milieux propices au développement de la nature en ville. Ce faisant, elle participe à la résilience de la ville, et à la diminution globale de son empreinte carbone.

En créant des biotopes urbains alimentés de façon autonome par l'eau de pluie tombée à proximité, Source urbaine contribue à la biodiversité et au confort thermique d'été en ville, permet de limiter le recours à des systèmes actifs (réseau de froid, climatisation, arrosage automatique...), et favorise la nature en ville. Elle offre une solution de gestion des eaux pluviales pour l'agriculture urbaine, la végétalisation des espaces urbains, et la réduction des îlots de chaleurs.

### IMPACTS

#ENVIRONNEMENT #SANTÉ #RÉDUCTION DES CONSOMMATIONS

### TERRITOIRES D'INTERVENTION

**Actuels :** Présence internationale

**Cibles :** Territoire national

### RÉFÉRENCES

Pilote à la Ferme de Gally (Saint-Denis - 93) avec l'aide de l'Agence française pour la biodiversité. Toiture végétalisée à Orléans (35).



**Marie-Annick LE BARS**  
Cofondatrice et dirigeante  
[malebars@citilia.fr](mailto:malebars@citilia.fr)  
06.61.36.89.80

**Richard FILIPPI**  
Cofondateur ; dirigeant d'AS2C  
[richard.filippi@as2c.com](mailto:richard.filippi@as2c.com)  
06.45.47.11.66





## SOUS LES FRAISES

Ferme urbaine

- TPE/PME
- En développement
- Effectif : 15 collaborateurs
- CA annuel en k€ : 1600
- <https://www.souslesfraises.com/agriculteurs-urbains/>



### DESCRIPTION

Sous les fraises est une entreprise de l'économie sociale et solidaire, fondée en 2010, qui réunit agriculteurs, jardiniers, artisans et citadins.

Dotée d'un agrément ESUS, elle est experte dans la conception, l'installation et la gestion de fermes urbaines qui donnent vie aux toits et espaces délaissés. En 4 ans, elle a développé 18 fermes à travers la France, lancé la 1<sup>ère</sup> gamme d'épicerie des toits, livré le 1er immeuble dépollueur de France et continue d'essaimer.

Sous les fraises accompagne l'émergence de nouveaux agriculteurs urbains pour accélérer, favoriser et structurer la dynamique de végétalisation des villes en transmettant des savoir-faire oubliés et réinventés.



### IMPACTS

#LIEN SOCIAL #DÉVELOPPEMENT LOCAL  
#ENVIRONNEMENT

### TERRITOIRES D'INTERVENTION

**Actuels :** Présence internationale / Territoire national

**Cibles :** Île-de-France, Métropoles : Lyon (69), Bordeaux (33), Marseille (13), Strasbourg (67), Lille (59), Toulouse (31)

### RÉFÉRENCES

Les jardins perchés des toits des Galeries Lafayette et du BHV à Paris (75), la ferme aquaponique d'Aubervilliers (93), le Jardin Perché de Caluire (42), les sièges de la Caisse des Dépôts et Unibail Rodamco (75).



Héloïse BALHADE

Responsable développement  
hbalhade@souslesfraises.com  
06.58.55.13.54



## TERREAUCIEL

Jardins partagés

- Bureau d'études
- Mature
- Effectif : 4 collaborateurs
- CA annuel en k€ : 220
- <https://www.terreauciel.com>



### DESCRIPTION

Terreauciel est un bureau d'études qui fournit une offre complète autour de l'agriculture urbaine, à travers des missions d'AMO auprès des collectivités, aménageurs, propriétaires privés pour développer des projets d'agriculture urbaine : stratégie de développement, étude de faisabilité, programmation d'exploitation maraîchère, modèle économique, mais aussi suivi d'exploitation....

Parallèlement, le bureau d'études propose des études de conception paysagère incluant du comestible comme des potagers en pieds d'immeubles.



### IMPACTS

#EMPLOI LOCAL #LIEN SOCIAL #ENVIRONNEMENT

### TERRITOIRES D'INTERVENTION

**Actuels :** Occitanie

**Cibles :** Occitanie



### RÉFÉRENCES

Installation d'un maraîcher à Annemasse (74), agriculture urbaine citoyenne à Auch (32), dizaines de potagers en pieds d'immeubles mis en œuvre

### DANS LES QUARTIERS PRIORITAIRES

Toulouse (La Gloire / Bréguet Lécrivain - 31), Auch (Grand Garros - 32), Annemasse (Perrier - Livron - Chateau Rouge - 74), Stains (93)



**Laurent ROUGERIE**

Co-gérant

[contact@terreauciel.com](mailto:contact@terreauciel.com)

06.17.75.19.00





## TERR'HAPPY

Production locale

- Start-up
- En développement
- Effectif : 2 collaborateurs
- CA annuel en k€ : 124
- <https://www.terrhappy.fr>



### DESCRIPTION

Terr'Happy est spécialisée dans les jardins et le jardinage à but thérapeutique.

Sa mission est d'améliorer le bien-être et la qualité de vie de personnes vulnérables (en difficulté sociale, en situation de handicap, personnes âgées...), grâce à des activités liées au jardin.

Terr'Happy travaille avec des Etablissements et Services Médico-Sociaux, des collectivités, des hôpitaux et accompagne leurs projets à chaque stade : conception d'un jardin adapté, réalisation, animation, formation des encadrants au jardinage à visée thérapeutique, pérennisation.



### IMPACTS

#HANDICAP #LIEN SOCIAL #SANTÉ

### TERRITOIRES D'INTERVENTION

**Actuels :** Île-de-France

**Cibles :** Île-de-France

### RÉFÉRENCES

Jardin des Possibles (Abbaye de Maubuisson à St Ouen l'Aumône - 95), Hôpital Gériatrique les Magnolias (Ballainvilliers - 91), Ehpad Les Jardins de Montmartre (Paris - 75)...



**Stéphanie PERSONNE**  
Présidente  
[contact@terrhappy.fr](mailto:contact@terrhappy.fr)  
07.69.16.57.67



**Laure BENTZE**  
Directrice Générale  
[contact@terrhappy.fr](mailto:contact@terrhappy.fr)  
07.69.44.15.80



## TOITS VIVANTS

Ferme urbaine



- Association
- CA annuel en k€ : 49
- Mature
- <https://www.toitsvivants.org>
- Effectif : 4 collaborateurs

### DESCRIPTION



Toits Vivants est une association loi 1901 qui accompagne aménageurs, collectivités, propriétaires de toits, de terrasses et d'espaces verts, dans les différentes étapes de leurs projets d'agriculture urbaine (potagers, vergers, ruchers, élevage à petite échelle...), depuis la définition de la stratégie, l'étude de faisabilité ou la programmation jusque l'animation du projet, en passant par la conception paysagère ou l'encadrement du chantier.

Elle développe ainsi des projets de fermes urbaines, de serres urbaines hybrides, ainsi que des tiers lieux dédiés à l'agriculture urbaine et à l'alimentation.



### IMPACTS

#LIEN SOCIAL #DÉVELOPPEMENT LOCAL  
#ENVIRONNEMENT

### TERRITOIRES D'INTERVENTION

**Actuels :** Territoire national

**Cibles :** Territoire national

### RÉFÉRENCES

Lab-AU Pajol avec l'association Vergers Urbains (Paris - 75), Ferme urbaine Ressource Toit (Morangis - 91), Nouvel' R (Arcueil - 94), Toit du Bout du Monde (Paris - 75), Serre-Pantin (93), High Garden (Bagneux - 92), Jardins perchés (Tours - 37)

### DANS LES QUARTIERS PRIORITAIRES

Jardins perchés (Tours - 37), Serre-Pantin (Pantin - 93)



Sébastien GOELZER

Coordinateur

[contact@toitsvivants.org](mailto:contact@toitsvivants.org)

06.80.23.04.10





## TOPAGER



- Start-up
- En développement
- Effectif : 18 collaborateurs
- CA annuel en k€ : 1200
- <https://topager.com>



### DESCRIPTION

Topager développe des projets de végétalisation comestible et sauvage intégrés aux écosystèmes urbains, sur les enveloppes des bâtiments, dans une approche agro-écologique, *low-tech*, locale et durable.

Topager assure la conception (bureau d'études), la réalisation (travaux), l'entretien et l'animation de ses projets (suivi) au travers de ses 4 pôles, dont un pôle transversal R&D qui est partenaire de nombreux organismes de recherche (Muséum, INRA).

La biodiversité, la résilience, l'usage et le lien social sont les moteurs de notre engagement éthique, technique et fonctionnel.



### IMPACTS

#DÉVELOPPEMENT LOCAL #ENVIRONNEMENT  
#RÉDUCTION DES CONSOMMATIONS

### TERRITOIRES D'INTERVENTION

**Actuels :** Territoire national

**Cibles :** Territoire national

### RÉFÉRENCES

A Paris (75), potager scientifique sur les toits d'AgroParisTech en 2012 puis la Maison de la Mutualité, le Pullman Tour Eiffel, Le Bon Marché, l'Opéra Bastille et plus de 60 projets réalisés.

### DANS LES QUARTIERS PRIORITAIRES

ZAC Gargarine à Ivry-sur-Seine (94)



**Frédéric MADRE**

Directeur de recherche/co-fondateur

[frederic@topager.com](mailto:frederic@topager.com)

06.79.76.51.07



UPCYCLE



- TPE/PME
- Mature
- Effectif : 15 collaborateurs
- CA annuel en k€ : 1400
- <https://www.upcycle.org>

## DESCRIPTION

« Les biodéchets d'aujourd'hui sont les légumes de demain ». Upcycle œuvre pour un retour à la terre en local des déchets organiques :

- Compostage sur site : équipement et formation des clients (restaurants, composteur de quartier) afin qu'ils compostent sur place leurs biodéchets au moyen de composteurs électromécaniques.
- Sensibilisation : outils en faveur de l'anti-gaspillage, du tri des biodéchets, de l'économie circulaire.
- Etudes technico-économiques pour des fermes urbaines circulaires : de la mise au point du modèle économique à la formation des exploitants.



## IMPACTS

#EMPLOI LOCAL #LIEN SOCIAL #ENVIRONNEMENT

## TERRITOIRES D'INTERVENTION

**Actuels :** Territoire national (métropole et outre-mer)

**Cibles :** Europe



## RÉFÉRENCES

Bailleur social (CDC Habitat social) du 20<sup>è</sup> arrondissement à Paris (75) ; Jardin de Cocagne à Lorient (57) ; Principauté de Monaco (98) ; Vinci construction ; 60 clients en "Marc Contre Pleurotes"

## DANS LES QUARTIERS PRIORITAIRES

Projet Orteaux dans le 20<sup>ème</sup> arrondissement à Paris (75), avec la régie de quartier locale (Régie Saint Blaise) : transformation de places de parking en ferme urbaine et installation d'un composteur electro-mécanique en pied d'immeuble pour composter les déchets de 400 foyers.



**Grégoire BLEU**  
Co Fondateur  
[gregoire@upcycle.org](mailto:gregoire@upcycle.org)  
06.50.19.27.34



**Maxime QUEMIN**  
Développeur Sud France  
[maxime@upcycle.org](mailto:maxime@upcycle.org)  
06.72.20.65.71





## URBALIA

Végétalisation du bâti

**urbalia**  
biodiversité urbaine

- Bureau d'études
- Mature
- Effectif : 4 collaborateurs
- CA annuel en k€ : 72
- <https://www.urbalia.fr>

### DESCRIPTION



Bureau d'études spécialisé dans l'environnement, Urbalia propose également une offre globale d'AMO liée à l'agriculture urbaine (éco-pâturage, ferme urbaine multi-activités, paysagisme comestible...) auprès des collectivités et des propriétaires privés : étude de faisabilité, chiffrage, définition du *business model*, recherche de fournisseurs et de futurs exploitants, rédaction de cahier des charges, suivi des travaux, préconisations pour la gestion et l'entretien, et évaluation des bénéfices environnementaux du projet d'agriculture urbaine en termes de production alimentaire locale, de régulation des eaux pluviales ou encore d'atténuation de l'îlot de chaleur urbain.

### IMPACTS

#INSERTION #LIEN SOCIAL #RÉDUCTION DES CONSOMMATIONS

### TERRITOIRES D'INTERVENTION

**Actuels** : Territoire national

**Cibles** : Territoire national (métropole et outre-mer)



### RÉFÉRENCES

Ferme Urbaine Productive sur le toit d'une usine à Besançon (25), potager d'entreprise sur un toit de bureaux à Chevilly-Larue (94)

### DANS LES QUARTIERS PRIORITAIRES

Démonstrateur Industriel Ville Durable « Rêves de Scènes Urbaines » - Plaine Commune (93)



**ANRU+**



**Florence MARIN-POILLOT**  
CEO  
[florence@urbalia.fr](mailto:florence@urbalia.fr)  
06.14.62.97.89



**Paola MUGNIER**  
Consultante Biodiversité et AU  
[paola@urbalia.fr](mailto:paola@urbalia.fr)  
06.34.64.86.09



## URBAN CROP SOLUTIONS



- TPE/PME
- CA annuel en k€ : 2000
- Mature
- <https://www.urbancropsolutions.com>
- Effectif : 16 collaborateurs

### DESCRIPTION

Urban Crops Solutions est une société belge, qui produit des systèmes de production agricole hydroponique, entièrement automatisés.



En utilisant uniquement des éclairages LED, ce fabricant fournit des fermes verticales clés en main, qui peuvent s'installer à l'intérieur d'un conteneur ou dans un bâtiment existant, pour produire des produits maraîchers tels que des salades, des légumes, des herbes aromatiques ou encore des fleurs comestibles.

L'entreprise souhaite déployer plus largement son offre en France.

### IMPACTS

#EMPLOI LOCAL #DÉVELOPPEMENT LOCAL  
#RÉDUCTION DES CONSOMMATIONS

### TERRITOIRES D'INTERVENTION

**Actuels** : Présence internationale

**Cibles** : Europe

### RÉFÉRENCES

Fermes verticales à vocation commerciale, de recherche, ou pépinière en Belgique, Suède, Etats-Unis, Canada



Nicolas TSURUKAWA

Country manager

[nits@urbancropsolutions.com](mailto:nits@urbancropsolutions.com)

+32.4.87.63.77.03





## URBANLEAF



- Startup / BE
- En développement
- Effectif : 3 collaborateurs
- CA annuel en k€ : 100
- <https://www.urban-leaf.com>



### DESCRIPTION

Urbanleaf est un bureau d'études en agriculture urbaine basé à Dijon depuis 2015.

Son équipe de spécialistes en agronomie et aquaculture a développé une expertise sur des projets variés, en France et à l'étranger, jusqu'à 1000 m<sup>2</sup> de surface.

Spécialiste de l'aquaponie, Urbanleaf développe aussi son savoir-faire en hydroponie et en culture en bacs pour des projets au sol, en façade et en toiture.

Sa mission est d'accompagner les entreprises, collectivités et aménageurs dans des projets clé en main, depuis la conception jusqu'à la maintenance en passant par l'assistance à maîtrise d'ouvrage.



### IMPACTS

#EMPLOI LOCAL #LIEN SOCIAL #RÉDUCTION DES CONSOMMATIONS

### TERRITOIRES D'INTERVENTION

**Actuels :** Présence internationale

**Cibles :** Majoritairement en Île-de-France et Bourgogne Franche-Comté, mais développement national

### RÉFÉRENCES

A Paris (75), deux toitures en aquaponie dans le cadre des Pariculteurs (800 et 300 m<sup>2</sup>), et une entreprise (façade, cour, toiture) ; à Dijon (21), un centre de loisirs (100 m<sup>2</sup>) et un ESAT (100 m<sup>2</sup>).



**Marie FIERS**

Présidente fondatrice d'Urbanleaf  
[marie.fiers@urban-leaf.com](mailto:marie.fiers@urban-leaf.com)  
 06.03.08.59.57



## VENI VERDI



- Association
- En développement
- Effectif : 12 collaborateurs
- CA annuel en k€ : 290
- <https://www.veniverdi.fr/>



### DESCRIPTION DE L'INNOVATION

Depuis sa création en 2010, l'association Veni Verdi développe une agriculture urbaine participative, sociale, pédagogique, solidaire, nourricière, formatrice, créatrice de liens et d'activités économiques. Elle assure principalement deux types d'activité :

- La première consiste en la réalisation de potagers en milieu urbain et notamment dans des établissements scolaires.
- La seconde relève de la sensibilisation des enfants, adolescents et adultes aux problématiques environnementales, par l'animation d'ateliers pratiques au jardin basés sur une pédagogie bienveillante. Veni Verdi assure également des formations d'agriculteur urbain professionnel et développe des fermes urbaines en partenariat avec des bailleurs sociaux ou collectivités.



### IMPACTS

#Lien social #Développement local #Environnement

### TERRITOIRES D'INTERVENTION

**Actuels :** Île-de-France

**Cibles :** Île-de-France

### RÉFÉRENCES

Installation de fermes urbaines en milieu scolaire (collèges et écoles primaires dans les 12, 19 et 20<sup>e</sup> arrondissements de Paris - 75). Animation chez les bailleurs sociaux, accueil d'entreprises, formations professionnelles.

### DANS LES QUARTIERS PRIORITAIRES

A Paris (75) : « Les portes du Vingtième » « Saint-Blaise » (20<sup>ème</sup>) : 2 résidences Paris Habitat et les quartiers « Stalingrad Riquet » « Michelet - Alphonse Karr - Rue de Nantes » (19<sup>ème</sup>). Toit et Joie à Villiers-le-Bel (95) et Clichy-sous-Bois (93).



**Nadine LAHOUD**  
Fondatrice et déléguée générale  
contact@veniverdi.fr  
06.51.65.50.29



**Mélisande NOIROT**  
Coordinatrice des formations  
melisande.noiroto@veniverdi.fr  
06.28.91.69.01



## VERGERS URBAINS



- Association / BE
- CA annuel en k€ : 300
- Mature
- <https://www.vergersurbains.org>
- Effectif : 19 collaborateurs

### DESCRIPTION



Vergers Urbains développe depuis 2012 le concept de « ville comestible », qui vise à créer des écosystèmes comestibles de manière inclusive, où la production agricole est un vecteur de résilience urbaine, en répondant à des enjeux sociaux, économiques et environnementaux.

L'association intervient actuellement sur une centaine de projets, à différentes étapes (mobilisation, co-conception, co-construction, animation et suivi), dans le cadre de la création de fermes urbaines, tiers lieux ou jardins collectifs, notamment dans des quartiers politique de la ville ou auprès des bailleurs sociaux.

### IMPACTS

#INSERTION #LIEN SOCIAL #ENVIRONNEMENT



### TERRITOIRES D'INTERVENTION

**Actuels :** Territoire national

**Cibles :** Territoire national (métropole et outre-mer)

### RÉFÉRENCES

Accompagnement d'une quarantaine de projets auprès de bailleurs sociaux (jardins partagés ou fermes urbaines)

### DANS LES QUARTIERS PRIORITAIRES

Projet Chapelle Comestible (Paris 18<sup>ème</sup> - 75), quartier des Fougères (Paris 20<sup>ème</sup> - 75), Jardin Louis-Blanc (Paris 10<sup>ème</sup> - 75), projet Serre Pantin (quartier Quatre-Chemins à Pantin - 93), Arcueil Comestible (94), paysage comestible et participatif (Vitry-Ivry - 94)



**Sébastien GOELZER**  
Responsable légal  
[vergersurbains@gmail.com](mailto:vergersurbains@gmail.com)  
06.80.23.04.10





## VERTIBIO



- Start-up
- En développement
- Effectif : 2 collaborateurs
- CA annuel en k€ : 33
- <https://vertibio.fr/>



### DESCRIPTION

Le JARDICOMPOSTEUR, développé par Vertibio, combine culture en milieu urbain et valorisation des biodéchets au sein d'un unique dispositif.

Il permet ainsi de jardiner biologiquement en terrasse ou toiture et de recycler jusqu'à 30% des déchets en lombricompost.

Il permet plus globalement de transformer des surfaces bétonnées en espaces écologiques.



### IMPACTS

#LIEN SOCIAL #ENVIRONNEMENT #RÉDUCTION DES CONSOMMATIONS

### TERRITOIRES D'INTERVENTION

**Actuels :** Territoire national / La Réunion (974)

**Cibles :** Toutes

### RÉFÉRENCES

Ville de Roubaix (59) : équipement de 100 familles Zéro déchet.

Communauté d'agglomération du Territoire de la Côte Ouest (La Réunion - 974) : équipement de 50 écoles.



**Stéphane PONGE**  
 Directeur général  
[s.ponge@vertibio.fr](mailto:s.ponge@vertibio.fr)  
 06.92.44.97.96





## VERTUO



- Start-up
- En développement
- Effectif : 2 collaborateurs
- CA annuel en k€ : 0
- <https://www.vertuosolutions.com>

### DESCRIPTION

Avec sa solution Bocage Urbains, Vertuo propose des aménagements urbains innovants permettant de récolter les eaux pluviales au plus près de la source afin de les revaloriser à travers du végétal ou de les infiltrer dans le sol.



Ces modules modulaires et préfabriqués, fleuris, s'installent dans le sol (cubes enterrés) ou posés sur le sol, et réunissent bassins de rétention des eaux de pluie et bacs de végétaux. Ils nécessitent peu de maintenance et permettent un apport de biodiversité en milieu urbain. Ils contribuent à l'aménagement paysager, enrichissant le mobilier urbain.

### IMPACTS

#LIEN SOCIAL #ENVIRONNEMENT #SANTÉ

### TERRITOIRES D'INTERVENTION

**Actuels :** Territoire national

**Cibles :** Territoire national

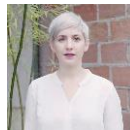


### RÉFÉRENCES

Parc des Portes de Paris, Aubervilliers (93), sous maîtrise d'ouvrage d'Icade.



**Baptiste LAURENT**  
CEO - co-fondateur  
[baptiste@vertuosolutions.com](mailto:baptiste@vertuosolutions.com)  
07.87.07.91.40



**Elodie STEPHAN**  
CDO - co-fondatrice  
[contact@elodiestephan.com](mailto:contact@elodiestephan.com)  
06.23.06.91.21



## WESH GROW

Ferme urbaine



- TPE/PME
- En développement
- Effectif : 4 collaborateurs
- CA annuel en k€ : 100
- <https://www.wesh-grow.com>



### DESCRIPTION

Wesh Grow est une entreprise spécialisée dans la culture de plus de 100 variétés de micropousses, d'herbes rares ou aromatiques, et de fleurs comestibles toute l'année.

Les pousses sont produites de façon organique, sans pesticide et sans polluant.

Les livraisons sont faites à pied ou à vélo quelques heures seulement après la récolte pour garder les produits frais et conserver leurs qualités nutritionnelles (les micropousses contiennent de 4 à 40 fois plus de vitamines que les plants adultes).

Les matériaux utilisés sont biodégradables, les déchets sont compostés et les eaux usées recyclées.

### IMPACTS

#LIEN SOCIAL #ENVIRONNEMENT #SANTÉ

### TERRITOIRES D'INTERVENTION

**Actuels :** Île-de-France

**Cibles :** Île de France

### RÉFÉRENCES

La ferme expérimentale est localisée à « la Caverne » (ferme urbaine biologique souterraine) dans le 18<sup>ème</sup> arrondissement de Paris (75), et une seconde ferme a ouvert à Charonne, également à Paris.

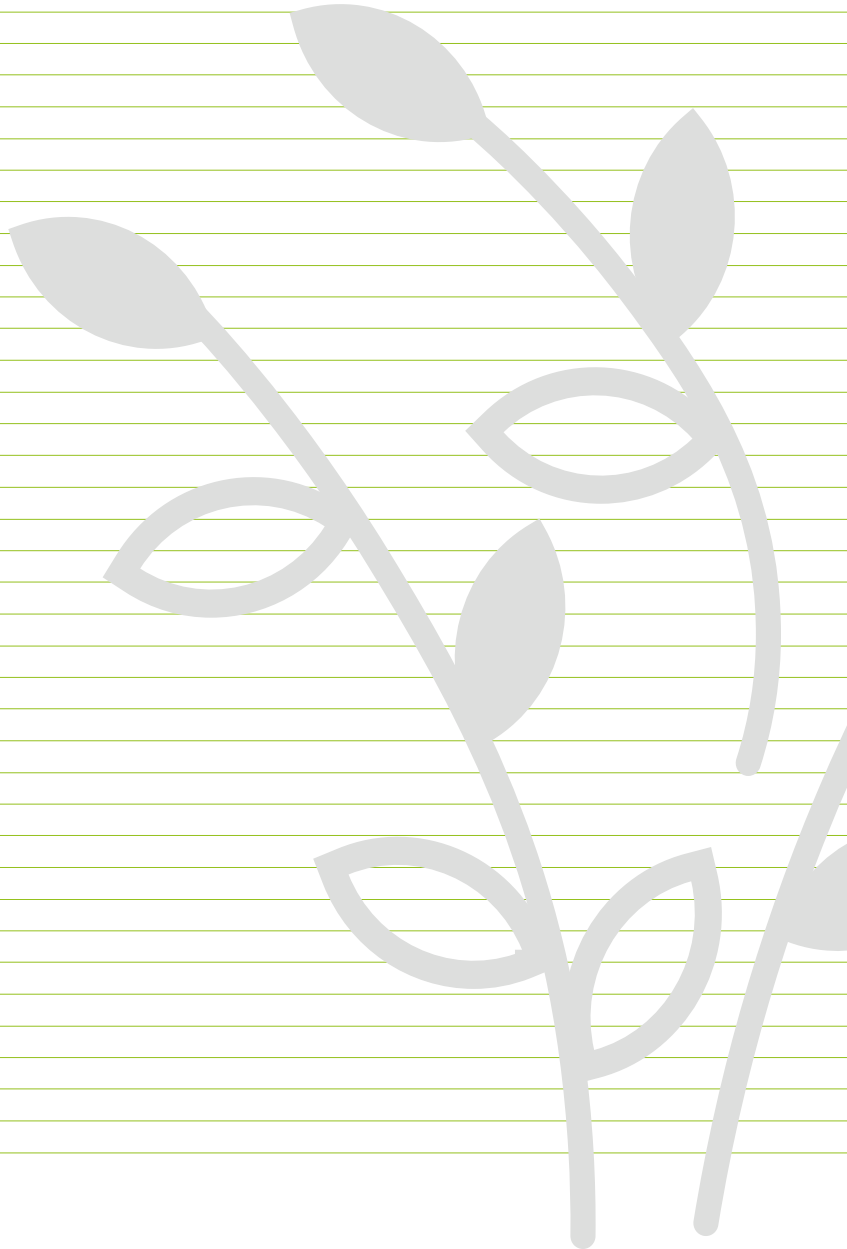


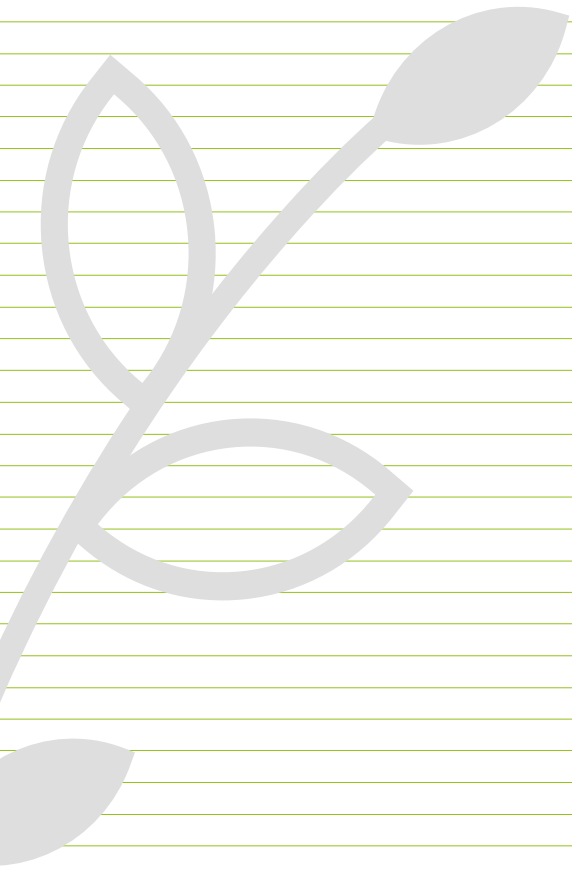
**Laurent COURAUDON**  
Président  
[laurent@wesh-grow.com](mailto:laurent@wesh-grow.com)  
06.76.71.87.42



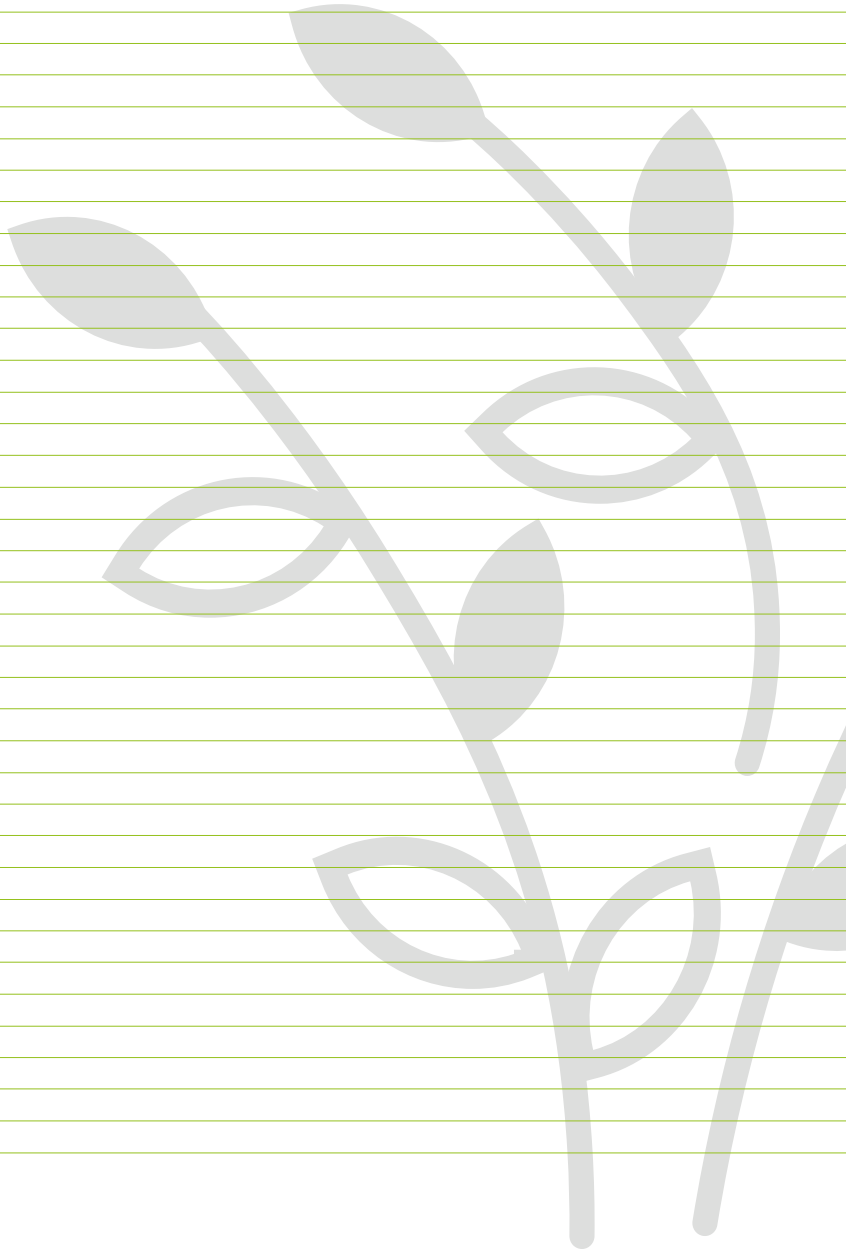


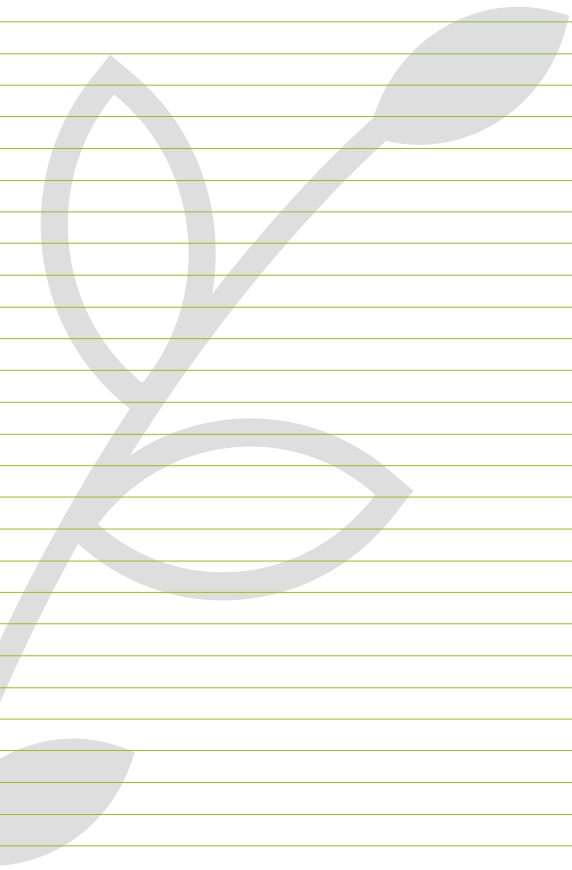
# Notes



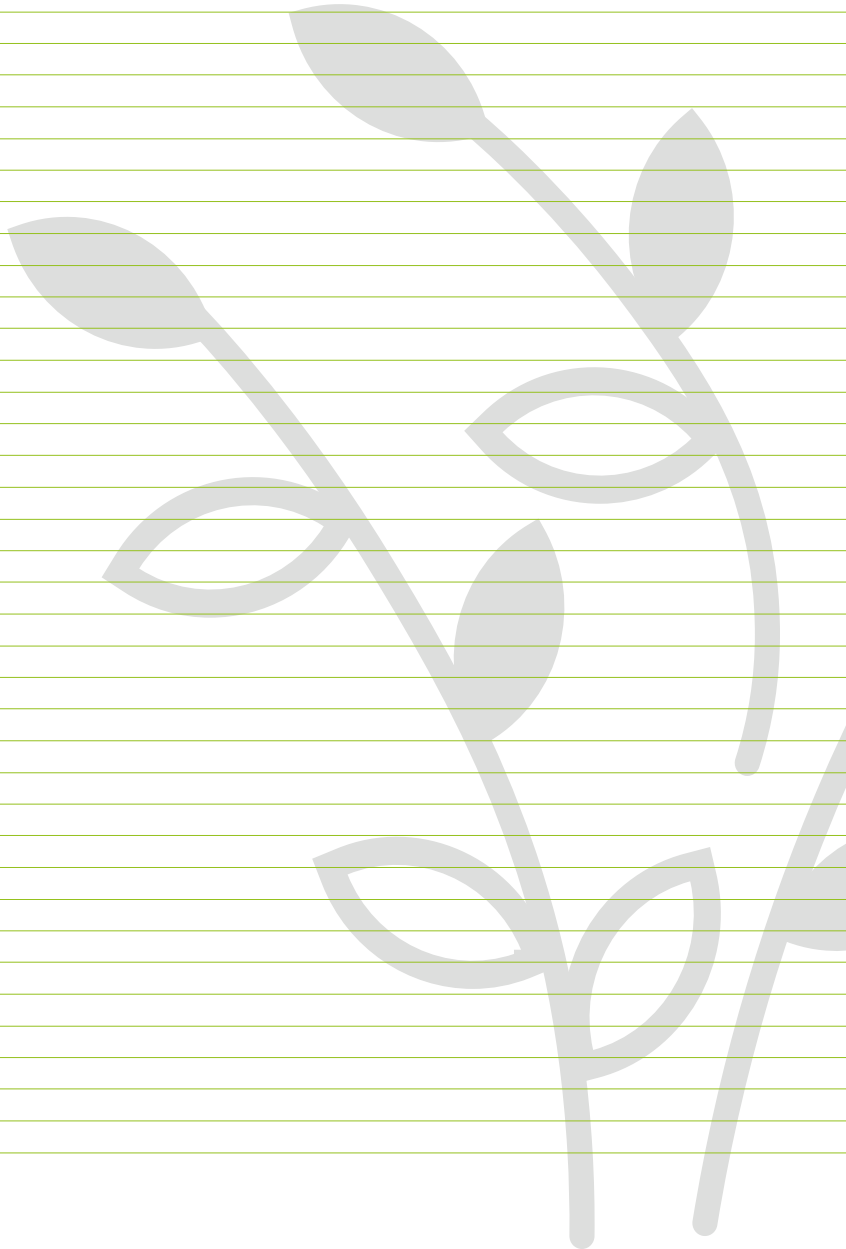


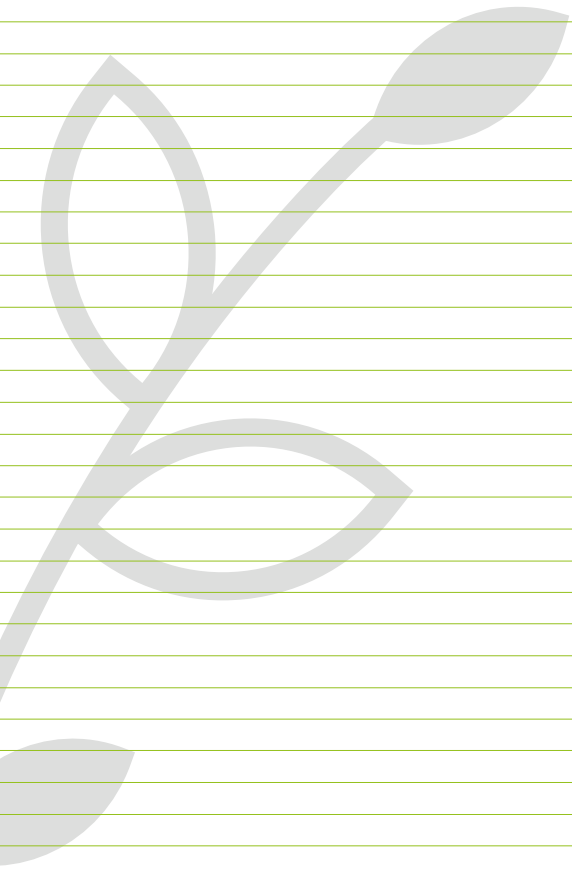
# Notes





# Notes











L'Agence nationale pour la rénovation urbaine (ANRU) souhaite déployer plus amplement l'agriculture urbaine dans les quartiers prioritaires en renouvellement urbain. Levier de création d'emplois locaux et de ressources économiques pour les territoires, mais aussi de transition écologique et de cohésion sociale, ce secteur en structuration offre des bénéfices multiples qu'il s'agit de saisir pour répondre aux enjeux de ces quartiers.

Afin de soutenir l'émergence et la mise en oeuvre de projets d'agriculture urbaine dans les quartiers prioritaires, plus de soixante associations et entreprises spécialisées se mobilisent pour apporter leurs solutions et leurs services aux territoires, et pour les accompagner dans leur dynamique.

Cet annuaire présente ces structures de l'économie sociale et solidaire et de l'innovation dédiées à l'agriculture urbaine, qui s'engagent pour les quartiers.



**ANRU** +  
PLUS D'INNOVATION,  
PLUS D'INVESTISSEMENT DANS LES QUARTIERS



ActionLogement 



 BANQUE des TERRITOIRES 



**ANRU**   
Agence Nationale  
pour la Rénovation  
Urbaine