

IREV Journée régionale – 1^{er} juin 2016 :

La participation citoyenne dans les quartiers

Ateliers d'échange de pratiques : **Le soutien aux initiatives locales : quels moyens d'actions donnés aux habitants ?**



« Mine d'idées »

*Un programme expérimental de la Fondation de France
sur le territoire de Lens-Liévin et Hénin-Carvin*

Pour démarrer et se situer : ambition de l'expérimentation et critères de sélection des projets

La finalité de mine d'idées



Les critères de sélection des projets

- La pertinence de l'initiative, au regard des besoins locaux
- L'implication des habitants à toutes les étapes
- L'approche globale des personnes
- La coopération et la mutualisation
- Les projets inscrits dans la durée
- Les capacités de mise en œuvre

Pour démarrer et se situer : Un appel à projet et un appel à idées quel que soit le thème

Pas de thématique a priori mais des initiatives



Qui ont une dimension sociale



porteuses de solidarités



Qui répondent localement à un besoin non satisfait

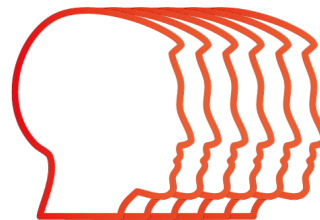
portées par



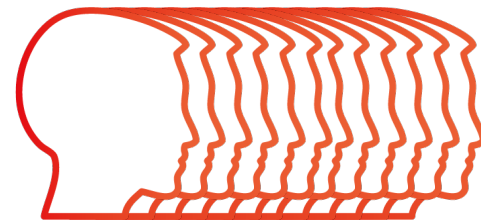
Un habitant
ou
un groupe d'habitants



Un collectif



Une association



Une collectivité territoriale

L'émergence de mine d'idées : « aller vers, construire avec »



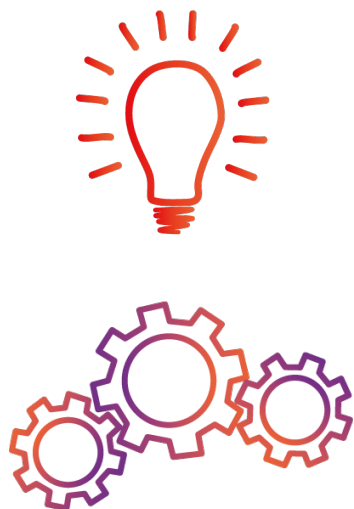
Des rencontres

- En amont pour comprendre le territoire et mobiliser
- Pendant pour faire réseau
- A mi parcours pour s'arrêter...

La constitution d'un collectif sur le territoire

Pour dessiner mine d'idées, tester, relayer, mobiliser...

Les grands principes de mine d'idées pour faire émerger, soutenir les initiatives



- Un **appel à idées**
- Un **accompagnement** collectif et individuel
- Un appel à projet ouvert
- La **participation** des habitants partout (comme objectif des actions, comme mode d'élaboration des projets, comme critère de sélection des projets)
- La mise en **réseau**

Des résultats encourageants, les indicateurs d'une dynamique...

Retour en chiffres sur l'appel à idées et à projets lancé en avril 2014

	Projets reçus	Projets soutenus	Montant financement	Idées reçues	Idées accompagnées
1^{ère} semestre 2014	14	6	55 700€	14	17 idées accompagnées 10 projets présentés 7 projets financés
2^{ème} semestre 2014	20	13	125 500€	7	
1^{ère} semestre 2015	12	6	68 800€	4	En cours d'accompagnement
2^{ème} semestre 2015	21	10	91 350€	7	
Total	67	35	341 350€ (dont 40 000€ partenariat Maisons et Cités et CDC)	33	28

Des résultats encourageants, les indicateurs d'une dynamique...

Exemples de projets soutenus

Lien social et consommation responsable	Permettre à des personnes en situation de précarité d'avoir une alimentation de qualité Créer la première Maison de l'Économie Créer un Repair Café Collecter et valoriser le marc de café dans une perspective de création d'emplois Rapprocher les « citoyens mangeurs » et professionnels du monde agricole...
Valorisation du patrimoine	Accompagner les habitants dans l'appropriation de leur patrimoine industriel par l'expression artistique Valoriser le « patrimoine humain » du bassin minier au travers le recueil de la mémoire des immigrés...
Accès à la culture pour tous	Proposer des paniers culturels accessibles pour valoriser les artistes et lieux culturels locaux Créer un espace de création artistique accessible à tous dans un parc paysager avec du matériel de récupération...
Lien social et lien intergénérationnel	Organiser des repas conviviaux intergénérationnels préparés par des habitants de tous âges Ouvrir un EHPAD sur l'extérieur Créer un café des enfants, des parents et des grands-parents
Santé	Accompagner des personnes en situation de précarité souffrant d'obésité Favoriser la pratique physique et sportive en lien avec les professionnels de santé...
Ouverture des jeunes	Permettre à de jeunes collégiens et lycéens de prendre la parole et d'aller chercher celle des autres par le biais d'une webradio Créer une plateforme européenne des langues...

Des résultats encourageants, les indicateurs d'une dynamique...

- Des projets/idées **divers**
- **L'émergence de nouveaux** porteurs de projet
- Des **nouvelles collaborations** nées du travail en réseau
- La mobilisation et la participation de **financeurs**
- Des perspectives de renouvellement des **modes d'accompagnement** par les acteurs/citoyens du territoire
- Des **réflexions** en cours... à partager
- Une logique **expérimentale** respectée





Merci à vous!